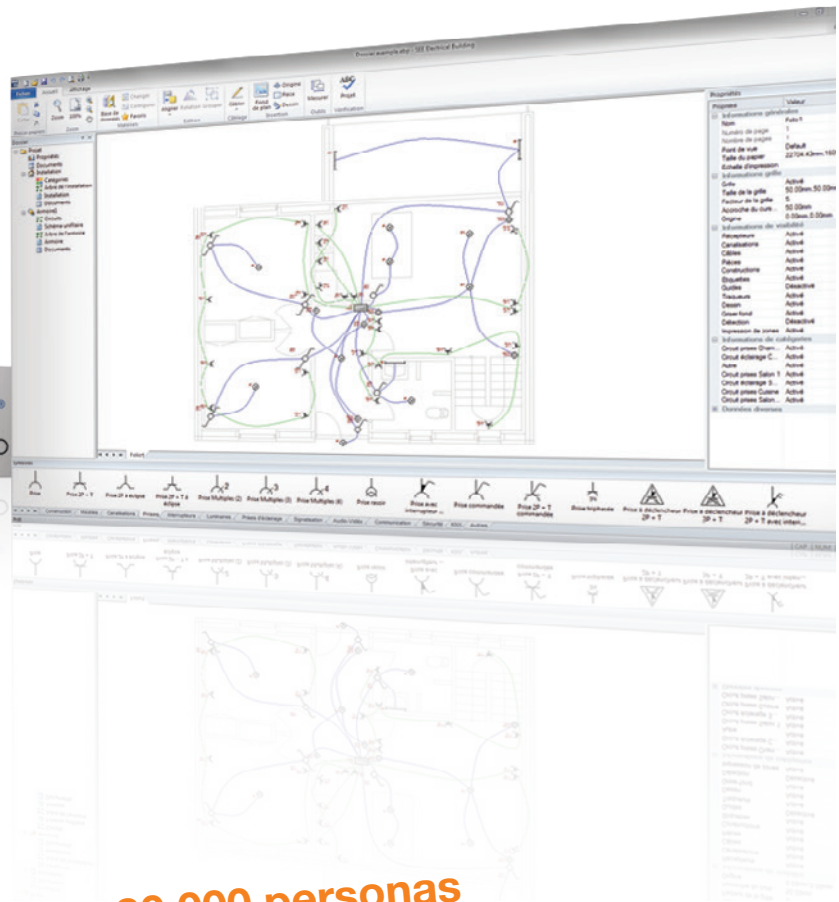


“SEE Electrical Building :

Un software único para crear sus planos de instalación, generar automáticamente sus esquemas unifilares e implantación en armario.”



Más de **80.000 personas**
en el mundo utilizan
ya un software del Grupo
IGE+XAO

¡Un software simple, modular y especializado!

Dedicado al mercado de la construcción, **SEE Electrical Building** es el último software desarrollado por el Grupo IGE+XAO. **SEE Electrical Building** permite concebir las instalaciones eléctricas en los campos de la instalación doméstica y del «pequeño terciario».

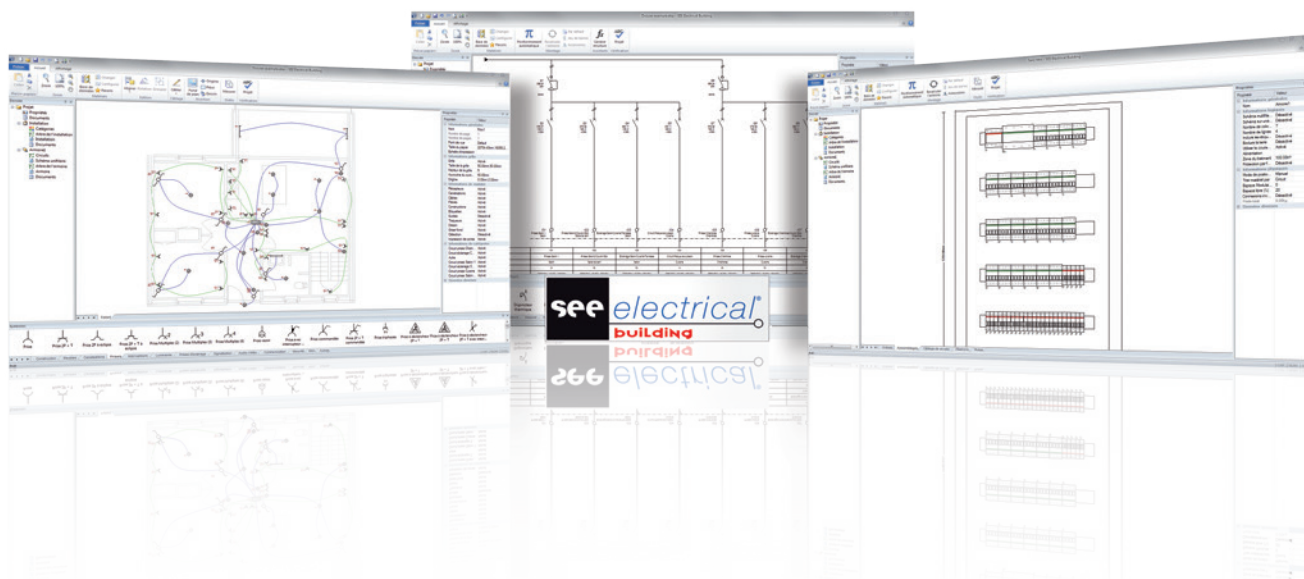
Este software ha sido concebido a partir de las expectativas de los instaladores que desean un producto modular, fácil de manejo y que suministre una documentación fiable y de calidad. (Símbolos normalizados, base de materiales,...).

Basado en las tecnologías más recientes, **SEE Electrical Building** ofrece todas las ventajas de una herramienta moderna:

- Interfaz intuitiva
- Rapidez y simplicidad de instalación

¡Un producto todo en uno!

SEE Electrical Building permite realizar o importar el plano de planta del arquitecto, crear la implantación eléctrica y a continuación generar los esquemas unifilares, la implantación en armario, las listas de materiales y los costes de mano de obra. Todo ello teniendo por objetivo la edición de un proyecto completo indispensable para la realización de presupuestos al precio más ajustado, hacer pedido de materiales a los proveedores o asegurar un ahorro de tiempo en la resolución de averías.

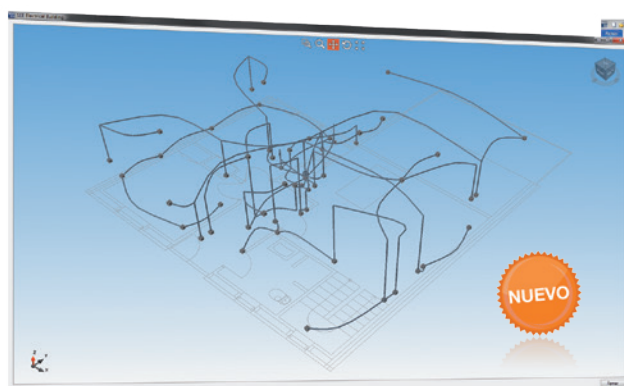


¡Un software potente y versátil!

Desde el inicio, el usuario dispone de una base de datos multi-fabricantes conteniendo el material habitualmente utilizado. Es fácil enriquecer la base de materiales así como la biblioteca de símbolos. Las funcionalidades de ordenación permiten encontrar rápidamente la referencia correcta (por ejemplo ordenación por fabricante, ordenación por número de polos, por intensidad ...).

¡Una ergonomía optimizada!

De uso fácil y ergonómico, todos los comandos en **SEE Electrical Building** han sido pensados específicamente para la realización de documentación eléctrica y su interfaz intuitiva permite a cualquier usuario, incluso ocasional, ser operativo rápidamente.

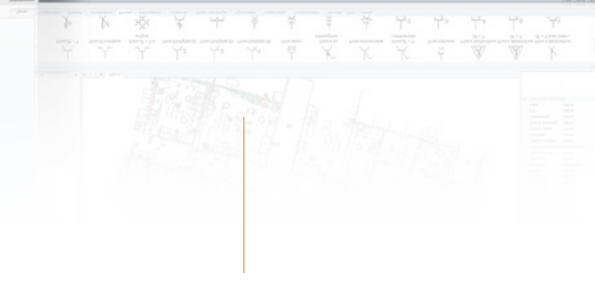
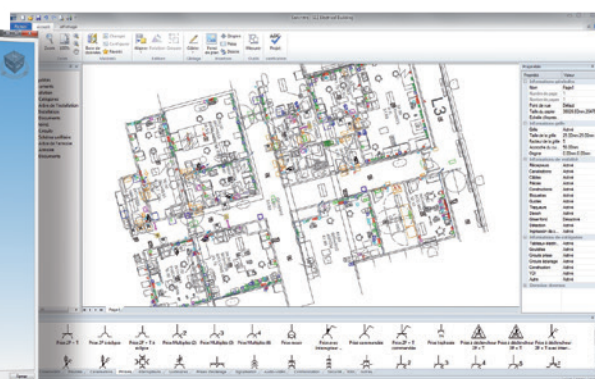


Compatibilidad con el formato DXF, DWG, DXB

Una pasarela integrada DXF/DWG/DXB permite recortar, editar la visibilidad de las capas e importar los planos arquitectónicos, procedentes de Autocad™ o de cualquier otro software compatible, directamente en **SEE Electrical Building**. Y posteriormente exportar a DWG.

Convivialidad del nuevo entorno Windows

El software funciona con la última versión del entorno Windows, completamente personalizable, lo que asegura una mejor legibilidad permitiendo un acceso rápido a todas las funciones y hace que sea compatible con los comandos de Windows 7 y 8.



Módulos

SEE Electrical Building se compone de 3 módulos con el fin de dar la mejor respuesta a las necesidades de los usuarios.

El software se compone de un módulo base: **INSTALACIÓN** para la implantación eléctrica de planta, así como dos módulos adicionales: **UNIFILAR** para la generación de esquemas unifilares, y **ARMARIO** que permite la implantación en armarios eléctricos.

En cada módulo, las funcionalidades de gestión de proyecto permiten trabajar de forma más eficaz (numeración automática de las páginas, rellenado de los cajetines, generación automática de las listas de materiales a partir de los esquemas, exportación de las listas al formato Excel®,...).

El módulo INSTALACIÓN



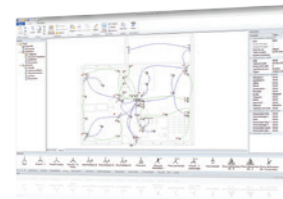
Este potente módulo permite importar muy fácilmente los planos de diferentes formatos DWG, DXF, BMP, JPEG...

La implantación toma en cuenta los diferentes modos de colocación de los elementos: visible, en tubo, en canaletas, empotrado, caja de derivación (suelo, techo)...

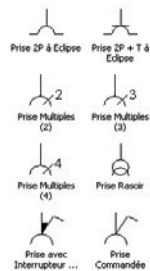
Las longitudes de cables son calculadas teniendo en cuenta las alturas de implantación del material y de su modo de implantación.

Con la ayuda de filtros, el usuario puede seleccionar los datos que desea mostrar o imprimir (zonas, circuitos, localizaciones, características de los materiales,...). Obtiene así un plano más legible y más fácil de manipular, y puede proyectar una instalación de varias plantas con posibilidad de comprobar su trabajo en una vista 3D.

Nuevas funcionalidades de diseño, permiten al usuario crear fácilmente líneas y formas geométricas, con el fin de enriquecer sus planos de implantación, crear cajetines así como crear símbolos.



Principales funcionalidades :



- Importación de planos de arquitecto (importación de formatos DWG, DXF, DXB, BMP, JPEG,...)
- Diseño de plantas con la ayuda de objetos predefinidos (muros, puertas...)
- Exportación a formato DWG con posibilidad de utilizarlos posteriormente como Xref
- Trabajo a escala
- Implantación del material eléctrico (base de datos de materiales eléctricos: enchufes, interruptores,...) con posibilidad de añadir y modificar
- Posicionamiento y visualización de cables y equipamientos en 3D
- Creación de símbolos, de cajetines personalizados y de páginas de portada personalizadas
- **Impresión por zonas**
- **Símbolos KNX**
- **Conexionado y ruteado automático de una selección de elementos**
- **Posicionamiento automático de varios equipamientos a la vez**



El módulo UNIFILAR

Con el módulo UNIFILAR, ¡trabaje más rápido! Gracias a una arborescencia jerárquica (explorador tipo Explorador de Windows), el usuario construye intuitivamente sus circuitos eléctricos mediante arrastrar – soltar, y genera instantáneamente sus esquemas.

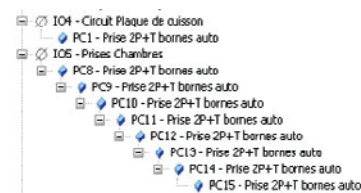


El rellenado de la leyenda es automático y las longitudes de los circuitos son deducidas automáticamente del módulo «Instalación».

Las nomenclaturas se pueden exportar al formato Excel® o XML.

Principales funcionalidades :

- Generación automática de los esquemas unifilares
- Una biblioteca de símbolos normalizados
- Creación automática de las conexiones a partir del esquema de instalación
- Generación automática de listas de materiales a partir de los esquemas
- Edición y exportación de las listas al formato Excel®



El módulo ARMARIO

Con el fin de suministrar un proyecto completo al cliente final, el módulo « Armario » permite crear rápidamente una vista realista y dimensionada de los cuadros eléctricos y de los accesorios correspondientes.

Principales funcionalidades :

- Implantación de los cuadros automáticamente a partir de los esquemas de circuito
- Posicionamiento manual del material con la ayuda de reglas especializadas
- Cálculo del espacio libre
- Exportación de las listas al formato Excel®
- Vista múltiple del cuadro (bastidor, posicionamiento de los carriles, conexión entre los dispositivos, vista frontal y puertas)

