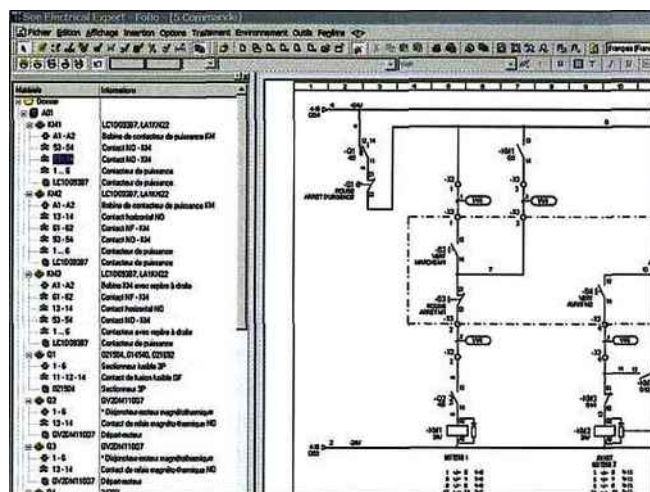


IGE+XAO mise sur la compétence métier

Tous les deux ans, l'éditeur IGE+XAO lance une nouvelle version majeure de son offre de CAO électrique See Electrical Expert. C'est l'occasion de faire le point avec Alain Di Crescenzo, le patron de l'entreprise française cotée en bourse depuis 1997.

L'électricité, rien que l'électricité...

« Le bilan 2011 est très bon. Nous avons augmenté notre chiffre d'affaires de 5 % par rapport à l'année précédente pour atteindre un revenu consolidé de 22,5 M€, et de 20 % notre résultat net qui s'établit à 3,6 M€. Rajoutons que nous n'avons pas de dette et que notre trésorerie s'élève à 21 M€ ». Bref tout va bien pour Alain Di Crescenzo qui dirige IGE+XAO. L'entreprise française annonce

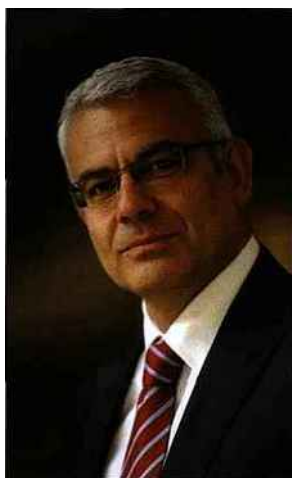


Désormais la V4 de See Electrical intègre un explorateur permettant d'accéder directement aux données électriques.

même la création de filiales en Russie, au Brésil et en Turquie. IGE+XAO était déjà présent sur 16 pays avec 340 collaborateurs répartis sur 23 sites distincts.

Un succès que le dirigeant explique à la fois par une orientation métier affirmée, une offre adaptée à toute taille d'entreprises et une R&D centrale dans la stratégie produits : « Nous sommes des spécialistes d'un sujet unique, la CAO électrique, et ceci depuis maintenant 25 ans. Nous consacrons 25 % de nos revenus au développement de nos logiciels

C'est ce qui nous permet de gagner des parts de marché vis-à-vis de nos concurrents. Je ne crois pas aux généralistes et à leur prétendue capacité à couvrir, avec une offre unique, des métiers différents comme ceux de la mécanique, de l'électricité ou de l'électronique. Une approche qui va quelque peu à l'encontre de l'exigence d'intégration souvent attribuée aux industriels. L'objectif étant d'éviter des transferts de données entre outils métier et de n'avoir qu'un seul interlocuteur. C'est pourquoi notre offre repose sur une architecture ouverte. Nous sommes



Alain Di Crescenzo :
« La CAO électrique s'automatise de plus en plus et s'intègre désormais parfaitement dans le PLM des entreprises. »

compatibles avec la majorité des logiciels de PDM collaboratif. Et c'est désormais à travers ce Hub de l'entreprise que les solutions métiers peuvent communiquer entre elles »

... mais toute l'électricité !

Quant à la cible clientèle, IGE+XAO est centré sur trois activités phares, les deux premières étant les plus importantes en terme de chiffre d'affaires : la productive, c'est-à-dire le câblage des équipements de production ; le harnais électrique que l'on trouve dans les avions, voitures ou navires ; enfin le bâtiment. On peut rajouter l'aspect configuration des équipements qui est transverse à ces trois métiers et représente une demande croissante de la part de ses clients. « Dans le domaine de la productive

et du bâtiment, bon nombre d'entreprises utilisent encore des outils de DAO généralistes pour produire des schémas électriques. Si l'Europe de l'Ouest est aujourd'hui relativement équipée de solutions métiers, il nous reste des marges de croissance importantes aux États-Unis et encore plus en l'Asie. C'est d'ailleurs à l'international que nous réalisons notre plus forte croissance » précise Alain Di Crescenzo.

Autre particularité de l'offre de l'éditeur, elle répond à toutes les tailles d'entreprises, de la TPE aux grands groupes, ces derniers étant adressés par une cellule dédiée au sein d'IGE+XAO. « Cette couverture nous permet d'être présent dans quasiment tous les secteurs industriels, depuis les transports, jusqu'à l'agro-alimentaire, en passant par la production énergétique et l'ingénierie. Notre portefeuille clients est du coup très diversifié et le principal d'entre eux ne dépasse pas 5 % de notre chiffre d'affaires »

L'avenir ?

L'éditeur vient de créer en collaboration avec Labinal une nouvelle entreprise baptisée EHMS. Dans un an, celle-ci devrait lancer sur le marché un produit de « FAO électrique ». À partir de la conception produit gérée par le PLM d'entreprise, ce logiciel sera capable de produire automatiquement les gammes de fabrication et les programmes machines pour couper, marquer et assembler les harnais de câblage. La dernière étape en quelque sorte pour couvrir le process end to end... ■

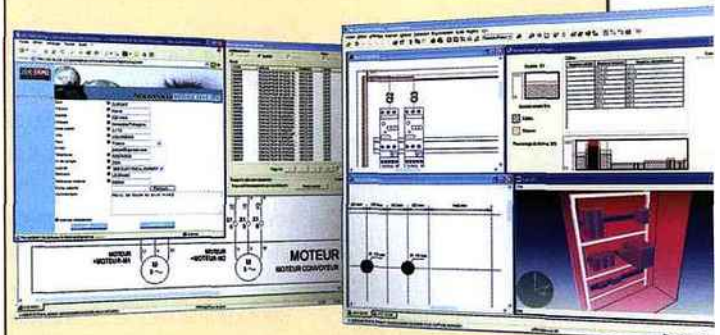


L'aéronautique est l'un des secteurs industriels les plus importants pour IGE+XAO



Les nouveautés de la V4

✓ **Travail collaboratif.** La V4 permet de travailler à plusieurs sur le même projet. See Electrical gère les conflits entre zones d'intervention afin de garantir l'intégrité des données. Les modifications réalisées par les autres utilisateurs sont visibles en temps réel sur votre poste et vous pouvez démarrer un échange en ligne (chat) à tout moment. Toutes les fonctionnalités électriques sont accessibles en mode collaboratif au travers d'un dossier partagé.



✓ **Performance.** Un explorateur permet d'accéder directement aux données électriques (équipements, connecteurs, borniers...). Il est ainsi plus rapide de lancer des recherches et de naviguer entre les différentes instances d'un même équipement. Il est possible d'exporter toutes les données d'un dossier afin de les modifier avec un tableur. Ces données sont ensuite réimportées tout en contrôlant leur cohérence. Les folios sont automatiquement mis à jour. Par ailleurs, la V4 dispose d'un plug-in SolidWorks pour la conception en 3D des installations électriques. Vous obtenez ainsi une vue réaliste des équipements, de leur implantation, et de leurs éventuelles collisions. Il devient ainsi possible de visualiser, simuler et valider le montage des armoires, avant même leur mise en fabrication.

✓ **Ouverture.** Cette version 100 % Unicode permet de créer les dossiers électriques dans votre langue, puis de les traduire en chinois, russe, arabe... Côté interopérabilité, l'export vers Creo Éléments/Pro (ex Pro/E) vient s'ajouter aux exports vers SolidWorks, Catia et AutoCAD déjà existants. La liste des équipements ainsi que la liste de câblage du dossier électrique sont exportés directement dans un format PTC. Les données électriques peuvent ensuite être intégrées à la maquette numérique 3D afin de réaliser le routage des fils et câbles. Enfin, SEE Electrical Expert V4 supporte la connexion avec les PDM et ERP du marché : SmarTeam, TeamCenter, WindChill, SAP, etc.