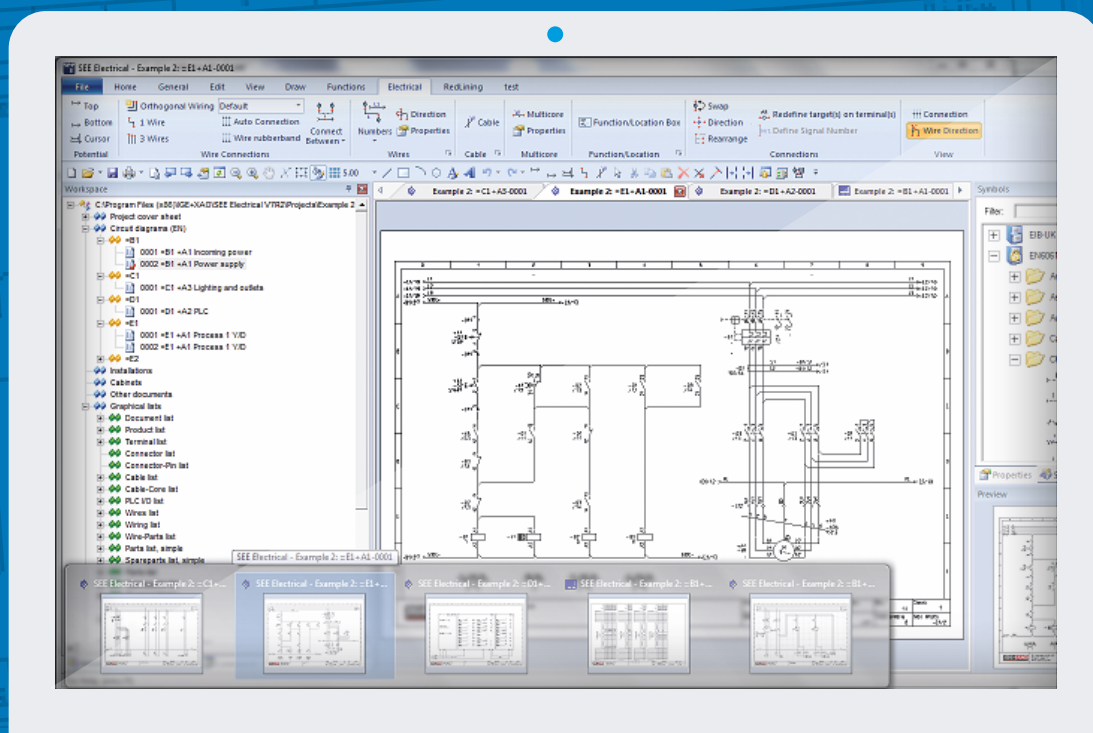


➔ SEE Electrical



“Software CAD Intuitivo e Versatile per tutti i tipi di Progettazione Elettrica”

IGE+XAO
ITALIA

www.ige-xao.it

Oltre 83.000 persone al mondo usano un software IGE+XAO

SEE Electrical Basic

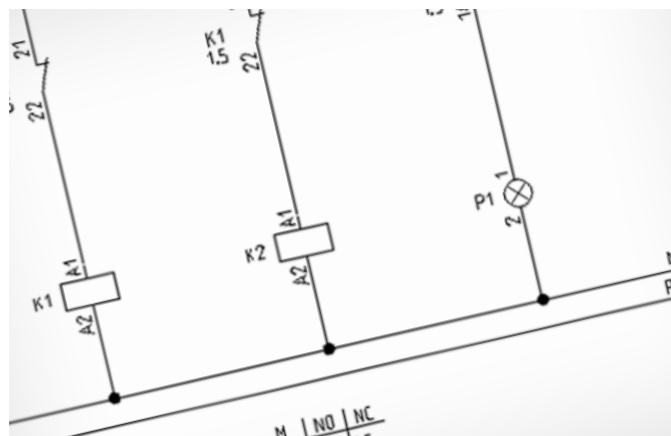
Economico, soluzione entry-level 2 opzioni:

2 opzioni: limitato a 25 pagine o pagine illimitate

SEE Electrical - Basic è la soluzione entry-level ideale per tutte le industrie. Le sue numerose funzioni e il prezzo accattivante lo rendono una scelta facilmente accessibile per le piccole imprese coinvolte in qualsiasi aspetto dell'ingegneria elettrica.

SEE Electrical offre funzioni automatiche e in real-time, che incorporano la tecnologia adatta a gestire al meglio le informazioni di progetto e le liste multiple.

- Sviluppato per tutti gli ambienti di Windows esistenti (Win7, 8, & 10).
 - Intuitivo, facile da usare è progettato specificatamente per la progettazione elettrica.
 - Gli utilizzatori possono essere produttivi rapidamente, con minima necessità di formazione.
 - Personalizzazione dell'ambiente di lavoro.
 - Funzioni di disegno user-friendly per facilitare la stesura dello schema elettrico. La funzione «elastico», permette per esempio lo spostamento dei componenti, mantenendo la connessione dei fili.
 - Una vasta gamma di simboli sono facilmente individuabili nelle librerie disponibili (possono essere creati anche dei simboli personalizzati).
 - Varie opzioni di siglatura standard e personalizzate per componenti, cavi e morsetti.
 - Blocco delle sigle dei componenti.
 - Tutte le impostazioni di progetto vengono memorizzate al suo interno e adattate alle varie esigenze degli utenti.
 - Liste acquisti e materiali generate velocemente (Comprese liste componenti, cavi, conduttori, morsetti e indice fogli).
- Vari modelli inclusi (possono essere creati anche modelli personalizzati).
 - Utilizzo simultaneo di progetti diversi.
 - Con l'interfaccia integrata Microsoft Active X®, documenti provenienti da altre applicazioni Windows (inclusi Microsoft Word®, Microsoft Excel®) e PDF Adobe Acrobat® possono essere salvati all'interno della struttura del progetto.
 - Importazione ed esportazione di formati DWG, DXF, DXB ed esportazione del formato Enhanced Metafile.
 - Gestione delle immagini BMP, JPEG e PCX
 - Funzioni automatiche e in tempo reale verificano costantemente il progetto.
 - Esportazione della siglatura dei morsetti, conduttori e componenti in vari formati di stampa, includendo Weidmüller, Brady, Cembre e molti altri
 - Quote e funzioni CAD avanzate per la progettazione dei layouts del quadro e del pannello.
 - Inserimento di Hyperlinks nello schema elettrico.
 - Disponibile gratuitamente il SEE Electrical Viewer, permette a chiunque di vedere e stampare i progetti.
 - Inserimento «Annotazioni» (disponibile nel software Basic e nel Viewer).



SEE Electrical Standard

Ricco di funzionalità, soluzione ad alto valore SEE Electrical è di particolare per i produttori di ogni tipo di macchinari elettrici e quadri.

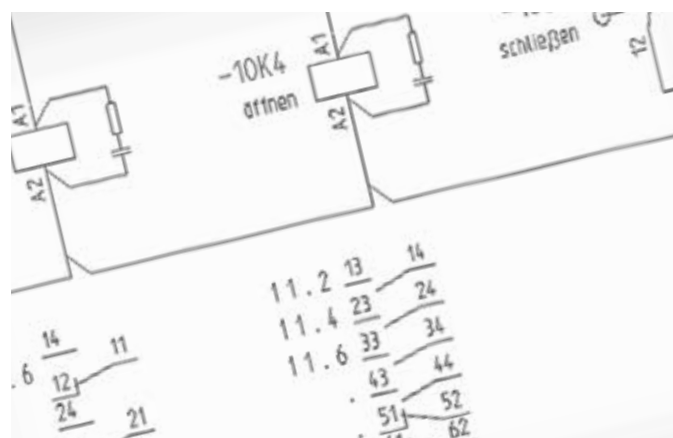
SEE Electrical - Standard è il secondo livello di SEE Electrical. Una soluzione economica per fornire vantaggi ad utenti che revisionano e producono regolarmente documentazione elettrica.

In aggiunta alle caratteristiche del livello Basic, il pacchetto Standard offre un'ampia gamma di funzioni per facilitare una rapida produzione ed efficace gestione degli schemi elettrici.

- Gestione perfettamente integrata dei contatti relè, contatti ausiliari, connettori e cavi. Definizione dei codici principali e addizionali del componente.
- Facile gestione dei dispositivi disposti su pagine diverse dello schema elettrico (relè, pin dei connettori, conduttori dei cavi e morsetti multi livello).
- Semplice creazione dell'elenco parti dettagliato grazie ad un database articoli integrato (inserimento manuale o con importazione di cataloghi costruttori attraverso fogli elettronici). Hyperlinks verso documenti esterni dei costruttori. Le informazioni del codice possono essere mostrate sul componente.
- Vari formati di numerazione automatica dei fili. La direzione del filo è visibile e può essere editata. Generazione della lista fili.
- Modifica del database componenti in un editor (in formato lista) visualizzato direttamente nello schema elettrico. L'editore consente una facile selezione dei codici costruttore dal database
- Funzioni logiche automatizzate per PLC, che permettono in tempo reale lo scambio bidirezionale di indirizzi PLC e descrizioni funzionali tra i rack e segnali di I/O.
- la gestione delle cartelle consente uno sviluppo gerarchico del progetto.
- Supporto di funzioni e localizzazioni (incluse le funzioni e localizzazioni predefinite e assegnate manualmente).
- Inserimento o rimozione di più pagine (le sigle dei componenti che sono legate al numero di pagina possono essere aggiornate automaticamente).
- Pagine intere possono essere copiate con un solo click all'interno dello spazio di lavoro corrente.

➔ SEE Electrical

è di particolare beneficio per i produttori di ogni tipo di macchinari elettrici e quadri.



Il catalogo IGE+XAO è disponibile come servizio in abbonamento denominato «SEE Web Catalogue» e «SEE Part Libraries». L'abbonamento consente di sfruttare uno dei cataloghi elettrici più completi sul mercato, riducendo il tempo necessario per la ricerca e la generazione di dati necessari.

SEE Electrical Advanced

Per il massimo livello di progettazione elettrica

SEE Electrical - Advanced è l'ultimo livello di SEE Electrical. Offre un sistema professionale di fascia alta per la progettazione di schemi elettrici che riduce notevolmente i tempi di sviluppo.

Oltre a tutte le funzionalità dei livelli Basic e Standard, il pacchetto Advanced equipaggia l'utente di ulteriori potenti funzioni. È stato appositamente sviluppato per consentire una produzione rapida e una gestione efficace dei progetti elettrici più complessi

- L'auto connessione dei simboli e cablaggio ortogonale permettono di tracciare più connessioni alla volta e in modo simultaneo.
- Singole pagine possono essere copiate o spostate con il drag & drop anche su diverse aree di lavoro. Più pagine e cartelle possono essere copiate in un colpo solo.
- Facendo doppio click su qualsiasi riferimento incrociato, l'utente può navigare attraverso un progetto complesso velocemente e senza sforzo.
- La modalità di numerazione automatica degli indirizzi PLC può essere preimpostata (esadecimale, decimale o ottale), e le liste di assegnazione PLC possono essere importate in formato Microsoft Excel®.
- Possibilità di cambiare tutti i cartigli di pagina di un intero progetto o di un gruppo di pagine, permettendo la personalizzazione dei progetti modello in base al cliente.
- Ampia gamma di modifiche possibili (morsettiere rinumerate automaticamente osservando le nuove definizioni etc.) dall'editore del database.
- Funzione veloce di ricerca degli oggetti «Navigazione da lista database a disegno» facile da usare. Alcune liste (componenti, morsetti, PLC I/O, cavi e lista componenti) consentono la navigazione al simbolo.
- Funzionalità per la gestione dei codici non associati a simboli nel disegno (morsetti di riserva, piastre terminali e di separazione, materiale di montaggio ...) permette di:
 - predefinire materiale e posizionarlo successivamente nello schema elettrico utilizzando un elenco
 - aiutare nella gestione dei materiali che non appaiono nello schema ma sono necessari per la distinta. Possibilità di leggere un file Excel contenente codici aggiuntivi (per esempio informazioni già predisposti nel sistema PDM).
- Generazione liste grafiche personalizzate e creazione di report di progetto su misura (l'interfaccia incorporata permette la definizione di istruzioni SQL personalizzate).
- L'unione di progetti con diverse funzioni/localizzazioni velocemente e senza sforzo. permette a più utenti di lavorare su aree specifiche dello stesso progetto.
- L'ordinamento dei vari tipi di documentazione può essere adattato (stampando esattamente ciò che è necessario, nell'ordine e dimensione desiderati).
- Area di lavoro configurabile: Rendere invisibili le liste non usate, definire stringhe SQL e generare le liste nel proprio formato. Gli attributi dei progetti, pagine e componenti possono essere definiti e rinominati. Inoltre possono essere aggiunti tipi di simboli diversi.

Generazione potente e completamente automatica di etichette e cartellini con lo strumento «List & Labelling». Tutti i formati più popolari sono integrati nel sistema, tra cui Modernotecnica, Cembre, Weidmüller, Grafoplast.



2D Cabinet *

Set completo di strumenti per la progettazione di quadri elettrici e pannelli.

- Sincronizzazione automatica tra i simboli di circuito e dell'armadio. I componenti inseriti nello schema elettrico sono elencati in una lista di selezione.
- Gli elementi inseriti negli armadi sono accuratamente scalati usando il database sia per la lunghezza che per la larghezza del componente o dall'importazione dei simboli definiti dall'utente...
- I progetti possono essere definiti partendo allo schema o dal layout dell'armadio.
- Quotatura e altre specifiche funzioni CAD sono disponibili per creare documentazioni professionali.
- Guide e canaline possono essere inserite su richiesta.
- Modelli di foratura possono essere generati in base alle informazioni degli articoli commerciali del database.



3D Panel *

Integrazione tra lo schema e la progettazione del quadro 3D.

- Rapido posizionamento di tutte le parti 3D.
- Funzionalità di aggancio automatico sulle guide.
- Rilevamento delle collisioni.
- Verifica della coerenza con lo schema.
- Supporto per l'import/export DWG/DXF, IGES, STEP e STL.

3D Panel Manufacturing *

Include le funzionalità del modulo «3D Panel».

- Funzione avanzata per il routing dei fili.
- Calcolo delle lunghezze ottimali.
- Report di produzione per piani di foratura e liste taglio fili.
- Output diretto per utensili a controllo numerico.

Cabinet Thermal Calculation *

Consente di controllare le temperature sviluppate negli armadi.

- Calcolo della potenza dissipata da tutti gli apparecchi.
- Calcolo della ventilazione e/o raffreddamento richiesti per bilanciare l'aumento della temperatura.

IEEE Circuit Diagrams

Permette la creazione di schemi e documentazione associata conformi alle normative US, Canadesi e i corrispondenti mercati standard. Questo standard supporta le guide verticali, la numerazione dei cavi e componenti in base ai numeri di riga e fornisce un catalogo standard IEEE di simboli.

Intelligent PDF

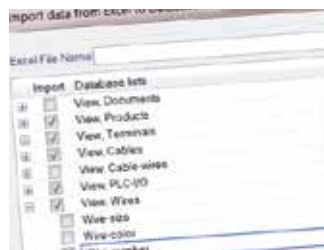
Genera un PDF intelligente con la navigazione nel progetto dei riferimenti incrociati, generazione dell'indice fogli con struttura ad albero e liste dei componenti navigabili.

- Hyperlinks definiti nel progetto sono presenti nei file PDF generati.
- Esportazione in multilingua con il modulo translation.

Open Data

Questo è un modulo essenziale per le aziende dove il workflow richiede un aggiornamento dei dati di progetto senza che l'operatore abbia bisogno di avere un CAD elettrico.

- Con Microsoft Excel® si possono aggiornare le informazioni dei simboli, codici, morsetti, sigle fili, dati del PLC e molto altro.
- Con un singolo click si importeranno tutte le modifiche dal foglio di calcolo nel progetto.



Auto Generate * (solo per CEI e IEC)

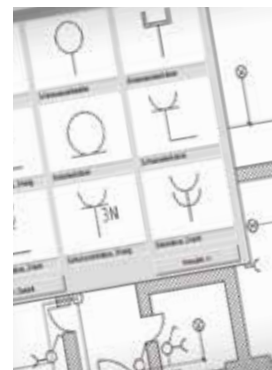
Genera rapidamente un progetto SEE Electrical da un foglio di calcolo Microsoft Excel® utilizzando circuiti comuni.

- Sostituzione del testo all'interno del foglio di calcolo consente l'accurato controllo di codici, descrizioni funzionali, morsetti, sigle conduttori, I/O PLC, disegno del foglio di loop e molto altro ancora.
- Il file Excel può essere usato dal team commerciale per preparare un'offerta e poi per generare automaticamente lo schema elettrico.

House Installation

Un modulo CAD versatile per la progettazione di installazioni elettriche nelle planimetrie.

- Funziona con tutti i livelli di SEE Electrical.
- Facile da usare grazie ad una gamma completa di simboli e oggetti progettati specificatamente per i servizi elettrici di edifici, tra cui: luci, prese, interruttori, pareti, porte, finestre e scale.
- Simboli personalizzati possono essere creati facilmente per fornire degli standard di disegno ben documentati.
- Rotazione automatica dei simboli per il fissaggio a parete, copia facilitata, e siglatura.
- Importazione dell'architettura dell'edificio da file di tipo DWG/DXF/DXB con la possibilità di modificarli attraverso SEE Electrical.
- Generazione delle distinte materiali e liste cavi dalla planimetria.
- Strumenti per il calcolo dell'area della stanza e inserimento di canaline (livello Standard).



Intelligent Drawing Legacy

Uno strumento molto utile per la manutenzione e gestione di fogli cartacei o schemi in DXF/DWG.

1. (livello Basic) Gestione dei fogli scannerizzati (BMP, JPG, TIFF) con importazione multipla di più file in un unico passaggio. Nuovi simboli mascherano l'immagine rendendo l'aggiornamento semplice e veloce.
2. 2. (livello Standard) Riconoscimento dei modelli e blocchi importati via DXF/DWG. Dopo la mappatura, i file di progetto importati possono essere resi intelligenti in un singolo click permettendo di lavorare come con un normale progetto di SEE Electrical.
3. (livello Advanced) Combina i livelli 1 e 2 in un'unica licenza.

Translation

Uno strumento di traduzione con il quale, attraverso un database dedicato, l'intero progetto può essere convertito in più lingue con un singolo click.

- I testi possono essere tradotti individualmente e mostrati in più lingue o singolarmente
- La compatibilità Unicode assicura il supporto per i caratteri cirillici, greci, arabi, cinesi e molti altri.
- Il database di traduzione è anche disponibile con l'immissione del testo, permettendo l'inserimento di frasi con un doppio click.

Environment Synchronizer

Questo modulo consente agli amministratori di controllare quali update di programma, simboli e modelli debbano essere applicati alle varie utenze di SEE Electrical.

Le postazioni connesse alla rete locale all'apertura di SEE Electrical vengono automaticamente aggiornate con i nuovi file assicurando a tutti gli utenti l'utilizzo della stessa versione di programma e gli stessi standard.

SolidWorks EPDM interface

Consente la gestione sicura ed indicizzata dei progetti SEE Electrical in SolidWorks Enterprise PDM® di Dassault Systèmes.

PDM Connect

Interfaccia generica per i software PDM.

Permette l'integrazione personalizzata dell'interfaccia tra i progetti di SEE

Lista funzionalità di SEE Electrical

	Basic	Standard	Advanced
Gestione del progetto	✓	✓	✓
Liste automatiche di simboli, morsetti e morsettiere, cavi e conduttori, fili, input/output PLC, indice fogli	✓	✓	✓
Filtro/ordinamento nelle liste + memorizzazione del filtro/ordinamento	✓	✓	✓
Diverse librerie di simboli (CEI, idraulico-pneumatica, PLC, ...) con descrizione grafica, raggruppamento e ricerca	✓	✓	✓
Creazione nuovi simboli e blocchi	✓	✓	✓
Siglatura automatica componenti e cavi, numerazione dei morsetti e riferimenti incrociati in tempo reale	✓	✓	✓
Controllo dei collegamenti e contatti utilizzati in tempo reale	✓	✓	✓
Blocco delle sigle dei componenti, morsetti ed etichette di filo	✓	✓	✓
Definizione grafica dei cavi - compresi i simboli definiti dall'utente	✓	✓	✓
Creazione progetti modello personalizzati	✓	✓	✓
Compatibilità bidirezionale con altri sistemi CAD (DWG, DXF e DXB)	✓	✓	✓
Interfaccia Microsoft ActiveX®	✓	✓	✓
Importazione di immagini (JPG, BMP, PCX...)	✓	✓	✓
Copie di porzioni di foglio schema tra progetti diversi	✓	✓	✓
Lavorare simultaneamente su progetti differenti	✓	✓	✓
Personalizzazione dell'ambiente di lavoro	✓	✓	✓
Utilità di disegno CAD standard e capacità di quotatura	✓	✓	✓
Supporto per l'inserimento di Hyperlinks	✓	✓	✓
Funzionalità per le annotazioni	✓	✓	✓
512 piani a disposizione	✓	✓	✓
Auto-backup	✓	✓	✓
Export in formato Enhanced Metafile e XML	✓	✓	✓
Export per etichettatrici e plotter Weidmüller e altri	✓	✓	✓
Database articoli integrato	✓	✓	✓
Importazione codici commerciali in formato Microsoft Excel® nel database articoli	✓	✓	✓
Visualizzazione delle informazioni tecniche sui componenti	✓	✓	✓
Supporto per la ricerca di un codice con numero opportuno di contatti per le bobine e componenti con contatti ausiliari	✓	✓	✓
Visualizzazione dello specchio contatti per le bobine	✓	✓	✓
Numerazione automatica dei contatti delle bobine e componenti con contatti ausiliari	✓	✓	✓
Supporto per la rinumerazione automatica dei contatti	✓	✓	✓
Controllo sulla disponibilità dei contatti in bobina e dei componenti con contatti ausiliari	✓	✓	✓
Completamento dei componenti come bobine, morsettiere multilivello, connettori, ...	✓	✓	✓
Gestione dei cavi (database codici di cavi)	✓	✓	✓
Gestione dei morsetti a più piani e connettori	✓	✓	✓
Gestione I/O PLC	✓	✓	✓
Organizzare i fogli in struttura a cartelle	✓	✓	✓
Gestione delle funzioni / localizzazioni + box localizzazioni/funzioni grafiche	✓	✓	✓
Visibilità e modifica delle connessioni orientate	✓	✓	✓
Metodi di numerazione definibili dall'utente per tutti gli elementi e riferimenti	✓	✓	✓
Ricerca e sostituzione dei testi nell'intero progetto	✓	✓	✓
Inserimento di pagine e cancellazione di gruppi di pagine	✓	✓	✓
Controllo dell'unicità della sigla dei componenti	✓	✓	✓
Editori del database (modifica delle singole entità)	✓	✓	✓
Morsettiere grafiche tabellari con rilevazione automatica di massimo dieci tipi di ponte	✓	✓	✓
Tabella grafica del cavo con conduttori di riserva + lista di cablaggio	✓	✓	✓
Distinta materiali ordinata per funzione/localizzazione	✓	✓	✓
Gestione della grafica del filo con le proprietà di numerazione predefinite personalizzabili in vari formati (solo 5 nel	✓	✓	✓
Auto connessione	✓	✓	✓
Disegnare cavi multipolari ortogonali	✓	✓	✓
Navigatore dei riferimenti incrociati (vai a) con la funzione di segnalazione (proviene da / prosegue a)	✓	✓	✓
Navigazione dal database e specifiche liste grafiche al disegno	✓	✓	✓
Gestore di database per funzioni/localizzazioni/prodotti/prodotti (aspetti), compresa la capacità di gestire gli aspetti nidificati	✓	✓	✓
Numerazione automatica degli operandi PLC in diversi formati disponibili + importazione di liste di assegnazione	✓	✓	✓
Configurazione dell'albero di progetto per liste grafiche e del database	✓	✓	✓
Liste e componenti definiti dall'utente	✓	✓	✓
Configurazione di cavi multipolari (all'interno di singoli collegamenti elettrici)	✓	✓	✓
Modifica dei cartigli per l'intero progetto o parte di esso	✓	✓	✓
Copia di pagine multiple o di un'intera cartella tra progetti diversi	✓	✓	✓
Editore database avanzato (modifica di diverse voci in una sola volta)	✓	✓	✓
Rinumerazione di intere morsettiere, rinumerazione di cavi	✓	✓	✓
Inserimento dei componenti/terminali non presenti nel disegno da una lista di selezione	✓	✓	✓
Morsettiera grafica e morsettiera con immagini	✓	✓	✓
Generazione grafica dei cavi	✓	✓	✓
Generazione del connettore	✓	✓	✓
Generazione di tutte le liste necessarie in un colpo solo	✓	✓	✓
Lista dei prodotti + BOM compresse + lista dei dispositivi	✓	✓	✓
Database con lista dei testi dai callouts: utilizzabili per la gestione delle revisioni	✓	✓	✓
Ricerca e sostituzione dei simboli della pagina corrente o di un intero progetto	✓	✓	✓
Editore di liste e etichette	✓	✓	✓
Importazione multipla di DWG/DXF/DXB ed esportazione multipla di SVG/DWF	✓	✓	✓



www.ige-xao.it

IGE-XAO SRL

Via Canovine, 46
24126 BERGAMO
Ph : 035 4596167
Fax : 035 4243793
E-mail : info@ige-xao.com