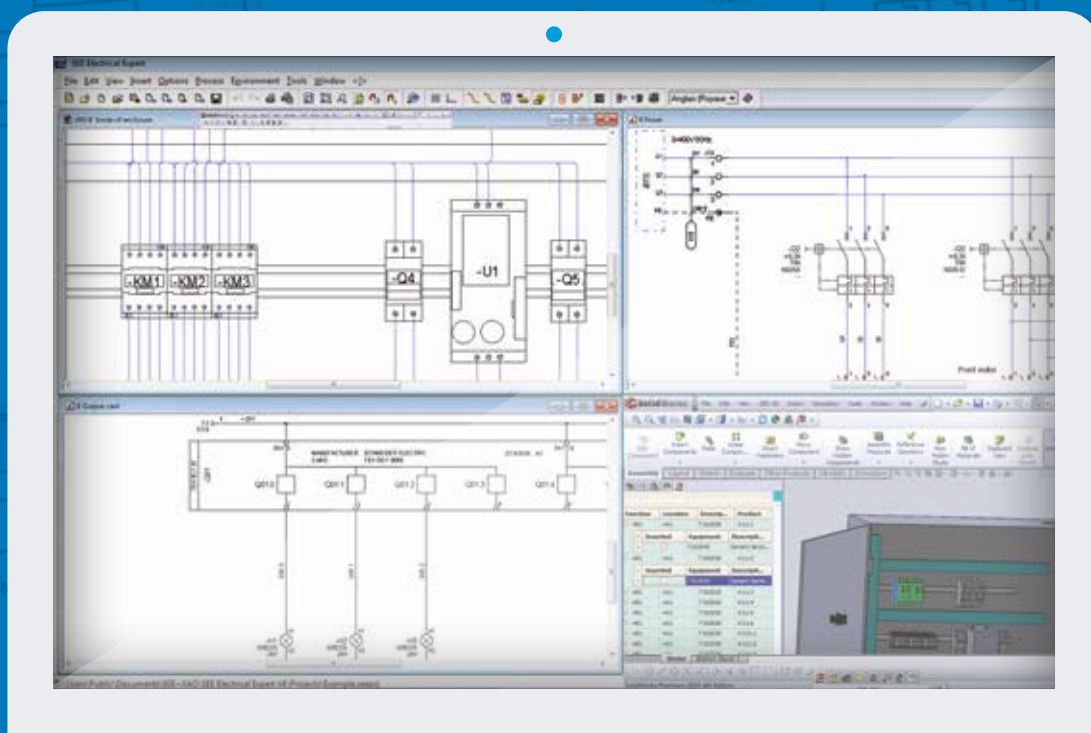


➔ SEE Electrical Expert



“Tutta la Potenza del CAD Elettrico dedicato all'Automazione Industriale e Sistemi Embedded”



www.ige-xao.it

Oltre **83.000** persone al mondo usano un software IGE+XAO

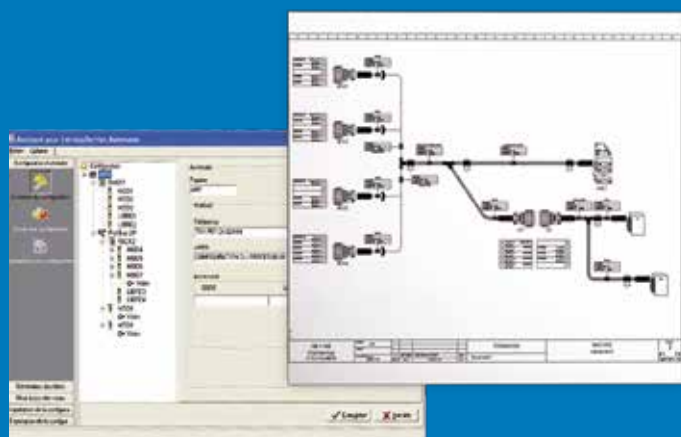
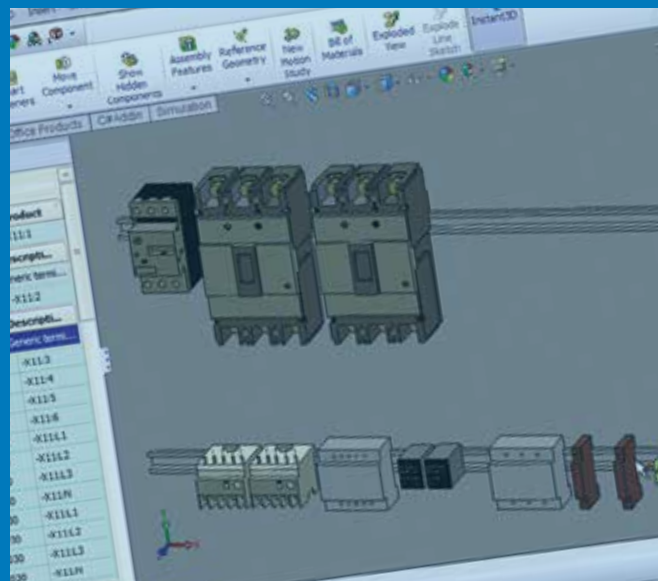
SEE Electrical Expert

Grazie ai 29 anni di esperienza IGE+XAO, SEE Electrical Expert è una delle referenze a livello mondiale per la progettazione elettrica.

Innovazione

Un'apertura all'innovazione con le seguenti funzionalità:

- «Concurrent Engineering»: tutta la potenza del lavoro collaborativo in un singolo modulo;
- «3D Panel»: progettazione dell'impianto 3D integrato con l'ambiente IGE+XAO;
- «Harness Documentation» per la progettazione del planimetrico di cablaggio in 2D recuperando le informazioni dallo schema con la massima affidabilità;
- «Synoptic»: generazione automatica di tutte le morsettiere e cavi con aggiornamento dello schema;
- «Open Data»: ottimizzazione delle modifiche;
- «SEE Configurator»: standardizzazione disegni (riduzione del numero di progetti e di tempo per la modifica);
- «Automatic Diagram Generation», «SEE Generative View» e «SEE Compodata»: soluzioni innovative per la generazione automatica dei progetti elettrici.



Comunicazione

- Diverse soluzioni per comunicare con altri pacchetti software:
 - CAD meccanici (Catia, SolidWorks, Creo, NX, Inventor AutoCAD, ...);
 - PDM (SmarTeam, Windchill, TeamCenter, SolidWorks ePDM, ...);
 - ERP (SAP, ...);
 - Software professionali (programmazione PLC, etichettatrici, produttori di pannelli, cable cutting, documentazione, archivio, calcolo dei costi, ecc.);
- Esportazione dello schema in un documento PDF contenente segnalibri e hyperlinks interattivi anche sui riferimenti incrociati. Le annotazioni inserite nel documento PDF possono essere reimportate nel progetto originale per apportare le modifiche;
- Librerie 100% Unicode.

Efficienza

Un ambiente completo ed immediatamente operativo:

- più di 1.000 simboli standardizzati (CEI, IEC, IEEE, pneumatici, fluidici, ecc.);
- molti modelli precaricati (avviatori motore con corrispondente parte di controllo, drives, PLC, ecc.);
- un catalogo di apparecchiature elettriche sempre aggiornato (SEE Web Catalogue) con più di 700.000 parti (ABB, Legrand, Eaton - Moeller Electric, Phoenix Contact, Rockwell Automation - Allen Bradley, Schneider Electric, Siemens, Socomec, Wago, Weidmüller, ecc.);
- centinaia di metodi di lavoro già disponibili (siglatura simboli, formati di numerazione conduttori, rappresentazioni di morsettiere, connettori, cavi, gestione delle interconnessioni, modelli per distinte, liste cavi e terminali, formati di esportazione XLS e XML, ecc.).

Pacchetti base di SEE Electrical Expert

SEE Electrical Expert è disponibile in due diverse configurazioni con tutte le funzioni di base per la creazione e la modifica degli schemi elettrici.

➔ Control package

Dedicato all'installazione industriale e automazione:

- siglatura automatica componenti e connessioni;
- gestione automatica e real-time dei riferimenti incrociati;
- Scelta dei componenti in accordo con i vincoli logici (numero di contatti utilizzati e disponibili).

➔ Harness Package

(modulo «Part List» incluso)

Dedicato al cablaggio di sistemi embedded:

- gestione dei segnali, conduttori, cavi, schermature, connettori...
- generazione di liste conduttori, distinte, liste cav

I moduli addizionali di SEE ELECTRICAL EXPERT

➔ Cablaggio

Terminals:

- gestione della morsettiera;
- morsetto automatico e codifica della morsettiera;
- gestione di diverse tipologie di morsetti (riserva, fusibili, diodi, schermati, etc.);
- scelta assistita del cavo (tipi, numerazione conduttori, colori,...);
- creazione automatica riepilogo morsettiera;
- cavi e interconnessioni creati automaticamente;
- navigazione tra i fogli schema e diagrammi morsettiera.



Harness Documentation:

- disegno logico e fisico (2D) dei cablaggi elettrici;
- posizionamento di accessori;
- instradamento automatico di conduttori e cavi nel cablaggio secondo lo schema realizzato;
- calcolo automatico lunghezze fili e cavi del cablaggio, diametri dei singoli rami e peso dell'harness

Synoptic:

(include le funzionalità del modulo «Terminals»)

- disegno sinottico d'installazione (localizzazione, gestione grafica cavo e morsettiera, navigazione);
- creazione automatica morsettiera e cablaggi;
- inserimento automatico del morsetto e del cavo nello schema elettrico;
- morsetti multi-connessione;
- gestione ponte automatico e dei comuni;
- gestione connettore*;
- elenco cablaggi tra armadi;
- gestione automatica liste cavi;
- creazione e inserimento automatico dei simboli sui collegamenti*;
- lista grafica cablaggio*;
- assistenza sui cablaggi di installazioni complesse*.

* Queste funzionalità sono incluse nell'Harness Package

➔ Gestione PLC

PLC:

- gestione delle configurazioni PLC;
- gestione reti e bus di campo (input/output remoto);
- generazione automatica schemi con rack e schede di input/output;

➔ Layout quadro

Panel:

- posizionamento delle apparecchiature con controllo collisioni;
- associazione automatica delle dimensioni;
- gestione guide e canaline;
- assistenza guidata per la selezione dell'armadio;
- navigazione tra il layout del quadro e i fogli schema.

3D Panel:

- integrazione tra lo schema e l'armadio 3D;
- inserimento rapido in 3D di tutti i componenti;
- funzione di aggancio automatico alle guide;
- rilevamento delle collisioni;
- controllo di coerenza con lo schema;
- supporto per l'importazione ed esportazione di DWG/DXF, IGES, STEP e STL.

➔ Manufacturing

Panel Manufacturing:

(include le funzionalità del modulo «Pannels»)

- routing dei fili nell'armadio;
- calcolo della lunghezza dei fili;
- calcolo riempimento canaline;
- lista automatica fili;
- generazione piastra di foratura.

3D Panel Manufacturing:

(include le funzionalità del modulo «3D Panel»)

- funzionalità avanzate di routing;
- calcolo delle lunghezze ottimali dei fili;
- report di produzione per piastre di foratura e liste taglio fili;
- output diretto per utensili a controllo numerico.

➔ Scambio e comunicazione

Concurrent Engineering:

- utilizzo simultaneo dello stesso progetto per più utenti;
- gestione conflitti (accesso simultaneo al dato);
- modifiche apportate da altri utenti immediatamente visibili;
- strumento discussioni online (chat).

Translation:

- traduzione del progetto in più lingue;
- gestione multi lingua del progetto.

DXF / DWG:

- importazione/esportazione formato DXF e DWG (AutoCAD).

Open Data:

- esportazione per l'editing rapido e semplice dei dati di progetto con Excel o qualsiasi altra applicazione simile;
- ritorno dei dati con controllo di coerenza.

➔ Servizi aggiuntivi

SEE Web Catalogue:

- catalogo online con più di 700.000 articoli, 900 produttori e 20.000 simboli di apparecchiature specifiche.

➔ Pacchetti aggiuntivi

SEE Viewer e SEE Viewer Premium:

- visione e stampa dei documenti.

SEE Generative View e Automatic Diagram Generation:

- creazione automatica dei progetti elettrici.

Cabinet Thermal Calculation:

- Controllo delle temperature sviluppate negli armadi.
- Calcolo della potenza dissipata da tutti gli apparecchi.
- Calcolo della ventilazione e/o raffreddamento richiesti per bilanciare l'aumento della temperatura.

Harness Manufacturing:

(include le funzionalità del modulo «Harness Documentation»)

- Disegno dell'harness in scala per l'inserimento nella tavola di produzione (formboard/jigboard);
- controllo del raggio di curvatura dei rami;
- tavola formboard divisa in aree differenti;
- inserimento griglia metallica alle estremità del cablaggio;
- visualizzazione diametro del ramo.

End Fitting:

- definizione degli elementi associati alle estremità terminali del

PDM Connect:

- esportazione dei dati elettrici per l'integrazione con PDM o ERP (Teamcenter-Siemens, Windchill-PTC, SAP...).

SmarTeam Integration:

- memorizzazione e gestione progetti e documenti associati in Enovia SmarTeam PDM;
- gestione del progetto da SEE Electrical Expert e/o Enovia SmarTeam.

SolidWorks ePDM Interface:

- memorizzazione e sincronizzazione progetto e attributi in SolidWorks Enterprise PDM.

Interfaces CATIA, SolidWorks, Creo, NX, Inventor:

- esportazione della lista apparecchiature e cablaggi.

Data Extractor:

- Esportazione personalizzata dei dati in format XML, XLS.

SEE Parts Libraries:

- servizio di creazione simboli e codici specifici su richiesta.

SEE Project Manager, SEE Project Manager LT e SEE Project Manager in the Cloud:

- gestione dei documenti.



www.ige-xao.it

IGE-XAO SRL

Via Canovine, 46
24126 BERGAMO
Ph : 035 4596167
Fax : 035 4243793
E-mail : info@ige-xao.com