

- 5 Na polskim rynku
- 12 Elektronika
- 14 Robotyka
- 16 Sterowanie ruchem
- 18 Design
- 20 Tworzywa

W NOWOŚCIACH m.in.

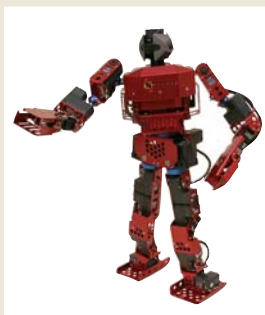
FLASH NA PROWADZENIU



PROSTY JAK VEX



SYMULACJA RUCHU ROBOTA



GLOBALIZACJA



TRENDY ROZWIĄZANIA OSIĄGNIĘCIA

NOWOŚCI

Oprogramowanie CAD

Nowy program typu CAD Elektryczny

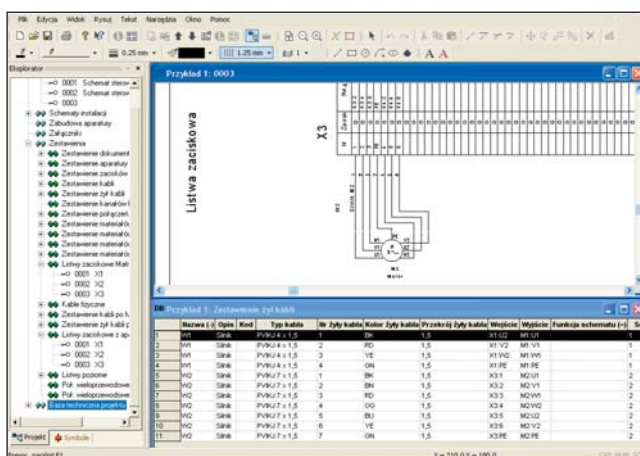
Grupa IGE+XAO, producent programów typu CAD Elektryczny, wprowadziła do sprzedaży w Polsce nowy program o nazwie SEE Electrical

Program był oferowany w Europie od wielu lat. Jego dawna nazwa CADdy++ określa filozofię programu: Intuicyjny i Wszechstronny program CAD dla potrzeb Projektu Elektrycznego. SEE Electrical stanowi uzupełnienie oferty IGE+XAO w Polsce. Dzięki trzem dostępnym poziomom program pozwala rozwijać się klientom zgodnie z rosnącymi potrzebami projektowymi – od poziomu Basic, poprzez Standard aż do poziomu Advanced.

Program pozwala importować pliki formatów DXF/DWG/DXB oraz eksportować w formacie DWF oraz SVG. Projekt można publikować w sieci Web, co ułatwia pracę grupową oraz współpracę z poddostawcami (o znaczeniu pracy grupowej i coraz powszechnej globalizacji – można przeczytać na stronie... – przyp. red). Projektant może korzystać z wielu projektów jednocześnie – może je otworzyć i kopiować rysunki pomiędzy projektami. Można do nich dołączyć pliki Excel, czy Word.

Program jest dostosowany do europejskiego rynku projektowego, z uwzględnieniem Rosji (czcionka cyrylic). Zawiera pełne biblioteki normowe zgodne z dyrektywami Unii Europejskiej. Jest szczególnie polecany dla firm współpracujących z firmami w Niemczech, gdzie bardzo liczy się określony wygląd dokumentacji projektowej – zwłaszcza rysunków listew montażowych.

SEE Electrical oferuje wszelkie podstawowe cechy programu dla elektryków: adresacja, kontrola styków, listwy. Cechą wyróżniającą program jest pomysł na zestawienia. Listy i zestawienia tworzone są on-line już w poziomie Basic. Inaczej mówiąc, dodanie na schemat dowolnego symbolu czy połączenia powoduje natychmiastową zmianę w zestawieniu – bez żadnego udziału projektanta. Dostępne są listy zacisków, połączeń, żył, wszelkie



listy materiałowe, listy sygnałów PLC.... Przykładowo: wstawienie kabla na schemat (już w Basic) powoduje automatyczne pojawienie się listy kablowej i listy żył.

Producent przewidział możliwość udostępnienia czytelnikom Design News wersji testowej programu. Szczegóły na stronie 35.

Już od 20 lat **IGE+XAO Group** produkuje, dostarcza, tworzy koncepcje, sprzedaje oraz rozwija serwis w zakresie programów do wspomagania projektowania. Rolą programów typu **CAD Elektryczny**, jest pomoc w projektowaniu i obsłudze elektrycznej części dowolnej instalacji. Oferta IGE+XAO obejmuje pełny zakres programów typu CAD Elektryczny dostosowanych do wszystkich działów przemysłu. **IGE+XAO Polska** z siedzibą w Krakowie aktywnie uczestniczy w tworzeniu oprogramowania w ramach międzynarodowej korporacji. Zespół liczący ponad 100 osób wykonuje prace programistyczne, wykonuje testy oraz prace rozwojowe w ramach R&D.

www.ige-xao.pl