

## ELEKTRYKA/ELEKTRONIKA

### SEE Electrical program dla elektryków

IGE+XAO

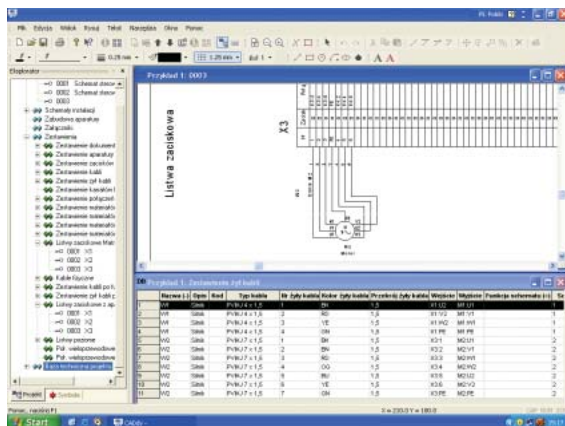
SEE Electrical to produkt grupy IGE+XAO, producenta programów typu CAD Elektryczny Program był oferowany w Europie od wielu lat. Jego dawna nazwa CADdy++ określa filozofię programu: Intuicyjny i Wszechstronny program CAD dla potrzeb Projektu Elektrycznego. SEE Electrical stanowi uzupełnienie oferty IGE+XAO w Polsce.

Program umożliwia importowanie plików formatów DXF/DWG/DXB oraz eksportowanie w formacie DWF oraz SVG. Projekt można publikować w sieci Web, co ułatwia pracę grupową oraz współpracę z poddostawcami. Projektant może korzystać z wielu projektów jednocześnie – może je otworzyć i kopiować rysunki pomiędzy projektami. Do projektu można dołączyć pliki Excel czy Word.

Program jest dostosowany do europejskiego rynku projektowego z uwzględnieniem Rosji (czcionka cyrylic). Zawiera pełne biblioteki normowe zgodne z dyrektywami Unii Europejskiej.

SEE Electrical oferuje wszystkie podstawowe cechy programu dla elektryków: adresacja, kontrola styków, listwy. Cechą wyróżniającą program jest pomysł na zestawienia. Listy i zestawienia tworzone są online już na poziomie Basic. Inaczej mówiąc, dodanie do schematu dowolnego symbolu czy połączenia powoduje natychmiastową zmianę w zestawieniu – bez żadnego udziału projektanta. Dostępne są listy zacisków, połączeń, żył, wszelkie listy materiałowe, listy sygnałów PLC itp. Przykładowo, wstawienie kabla do schematu (już w Basic) powoduje automatyczne pojawienie się listy kablowej i listy żył. Program SEE Electrical jest przeznaczony dla średnich i małych firm produkcyjnych i wykonawczych.

[www.ige-xao.pl](http://www.ige-xao.pl)



### Han Easy-Hood – obudowa do łączenia kabli

Soyter

Aktualny trend stosowania różnych złożonych odmian przewodów w jednym złączu stawia wyzwania profesjonalnym producentom kabli w zakresie techniki i ekonomii. W ramach tego wyzwania firma Harting opracowała obudowę o wymiarze 24B (120 mm x 43 mm), dzieloną pionowo na dwie części, co umożliwia otwarcie i dostęp do jej wnętrza, zapewniając zupełnie nowe możliwości montażowe. Proces montażu w trakcie produkcji staje się teraz znacznie bardziej prosty, po przeniesieniu go



z płaszczyzny pionowej (wzdłuż osi złącza) do poziomej. Łączenie kabli i przewodów jest lepiej kontrolowane nawet po zakończeniu procesu montażowego. Kabel i wkład izolacyjny mogą być teraz połączone niezależnie od obudowy i dopiero wtedy w nią wprowadzone, zawsze można kontrolować połączenie po zamocowaniu wkładu w obudowie. Dzięki poziomemu sposobowi montażu złącza możliwe jest zautomatyzowanie całego procesu.

W obudowie Han Easy-Hood zrezygnowano z typowej miedzianej dławnicy kablowej i zastosowano rozwiązanie dławnicy wykonanej z elastomeru. Jest ona zintegrowana we wnętrzu obudowy i tworzy z nią jedną całość. Dzięki temu zapewniona jest szczelność oraz spełniona funkcja ochronna przy odciążeniu siły naciągu kabla.

Użyto również rozwiązanie dzięki któremu nie trzeba przykręcać wkładu do obudowy, jest on oparty na systemie zaciskającym – sprężynującym, który dodatkowo zapewnia uziemienie dla obudowy.

Nowa obudowa zapewnia więcej miejsca na kabel w swym wnętrzu i umożliwia wgląd w wykonanie okablowania już po wprowadzeniu wkładu, jest kompatybilna do standardowych obudów dolnych – pulpitowej i cokołowej w tym samym rozmiarze i zapewnia szeroki zakres zastosowań, gwarantując jednocześnie łatwość obsługi i konserwacji.

[www.soyter.pl](http://www.soyter.pl)