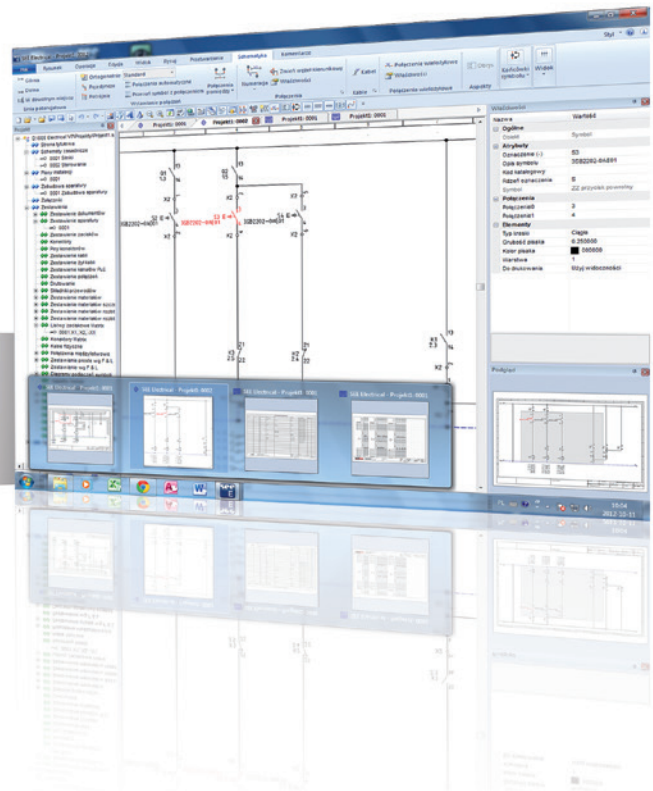


“Intuicyjny i Wszechstronny
Program CAD dla potrzeb
Twojego Projektu Elektrycznego”



BASIC

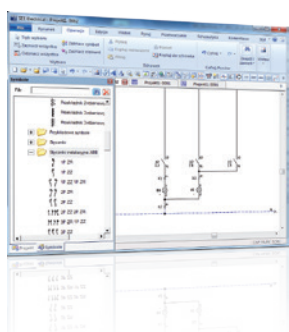
SEE Electrical - Basic

Efektywny, podstawa programu

SEE Electrical - Basic to podstawa programu. Liczne funkcje oraz atrakcyjna cena stanowią o jego dostępności dla małych firm zajmujących się inżynierią elektryczną.

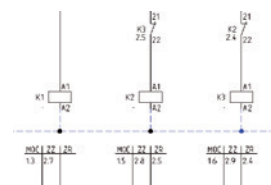
SEE Electrical oferuje przetwarzanie w czasie rzeczywistym oraz automatyczne funkcje, które dzięki zaawansowanej technologii pozwalają zarządzać projektem i generować wiele typów zestawień i list.

- SEE Electrical to aplikacja w pełni zintegrowana ze środowiskiem Windows.
- Wszystkie funkcje i polecenia SEE Electrical są proste w użyciu i zaprojektowane specjalnie dla elektryków. Intuicyjny interfejs powoduje, że użytkownik może być produktywny bardzo szybko, często bez potrzeby szkolenia.
- Użytkownicy SEE Electrical mogą łatwo dostosowywać środowisko programu do swoich potrzeb, jak w prawdziwej aplikacji Windows.



Wygodne eksploratory schematów i symboli ułatwiają obsługę programu.

- Łatwe w użyciu funkcje rysunkowe, zaadoptowane do rysunków elektrycznych ułatwiają tworzenie schematów. Przykładowo przesunięcie lub usunięcie symbolu powoduje zaszcycie połączenia.
- Dostępne są obszerny biblioteki symboli o nazwach zgodnych z ich zastosowaniem. Użytkownik może łatwo tworzyć dodatkowe symbole zgodnie z potrzebami.
- Różne standardy oraz opcje zarządzania oznaczeniami oszczędzają czas i redukują błędy. Specyficzne ustawienia projektu zostają zachowane i dostosowane do wymagań użytkownika.
- Listy zawierające zestawienia, listy połączeń, listy montażowe są produkowane szybko i profesjonalnie.



Adresy krosowe pomiędzy cewkami i stykami generowane są automatycznie.

- Program zawiera szeroki zakres szablonów. Użytkownik może stworzyć swoje własne szablony zgodnie z wymaganiami.
- Użytkownik może pracować równocześnie na wielu projektach. Pozwala to na kopiowanie pomiędzy projektami części lub wszystkich stron projektu.
- Do projektu mogą być dołączane dokumenty pochodzące z innych aplikacji Windows.
- Możliwość importu i eksportu DWG, DXF, DXB oraz EMF ułatwia wymianę rysunków.
- W celu uzyskania profesjonalnego wyglądu dokumentacji, do arkuszy formatowych można wstawiać pliki graficzne typu BMP, JPEG i PCX.
- Praca w czasie rzeczywistym i automatyczne funkcje ciągle weryfikują dane projektowe, oszczędzając drogocenny czas użytkownika.
- Etykiety zacisków, przewodów i aparatów mogą być produkowane poprzez eksport do różnych formatów drukarek, między innymi Weidmüller.

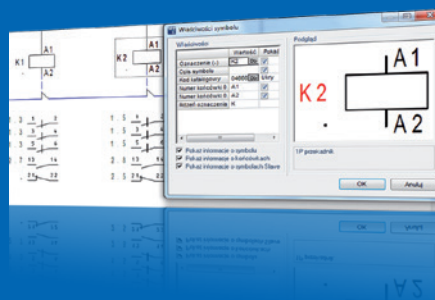
STANDARD

SEE Electrical - Standard

Bogaty, wysokiej wartości opcje projektowe

SEE Electrical - Standard to wyższy poziom SEE Electrical. Ekonomiczne rozwiązanie dostarczające korzyści użytkownikom, którzy regularnie produkują i sprawdzają dokumentację elektryczną.

Standard zawiera wszystkie funkcje poziomu Basic. Dodatkowo oferuje szeroki zakres możliwości wspomagających szybką produkcję i efektywne zarządzanie schematami elektrycznymi.



Węzły kierunkowe i drabinki styków tworzą przejrzystą dokumentację

- W pełni zintegrowane zarządzanie stykami przekaźników pozwala unikać błędów projektowych. Zarządzanie stykami głównymi i pomocniczymi w czasie rzeczywistym stanowi o wartości dla użytkownika.
- Dołączony katalog aparatury producentów może być rozbudowywany ręcznie lub poprzez import z formatu Excel, XML oraz ECAD. Program oferuje szereg zestawień materiałowych.
- Połączenia mogą być numerowane automatycznie zgodnie z różnymi formatami. Można deklorować kierunek połączenia, poprzez wyświetlenie węzłów kierunkowych.
- Edytor bazy danych elektrycznych pozwala na modyfikację aparatów w arkuszu. Efekty zmian są natychmiast przenoszone do schematu.
- Zarządzanie sterownikami PLC umożliwia wymianę danych pomiędzy kartami i kanałami sterownika.

Lista: X1				Lista: X2				Lista: -X1			
Obiekt WY	Zacisk	Nr	Obiekt WE	Obiekt WY	Zacisk	Nr	Obiekt WE	Obiekt WY	Zacisk	Nr	Obiekt WE
L1	0	L1	S2	L2	0	L1	D11	HEU1	0	1	K1
L2	0	L2	S14	L3	0	L2	S1	HEU2	0	1	K2
L3	0	L3	S16	L4	0	L3	S14	HEU3	0	2	K3
H	0	H		L5	0	L4	S2	HEV1	0	1	K1
PE	0	PE		L6	0	L5	S14	HEV2	0	2	K2
				L7	0	L6	S4	HEV3	0	1	K3
				L8	0	L7	S14	HE3	0	1	K1
				L9	0	L8	S14	HE4	0	1	K2
				L10	0	L9	S14	HE5	0	1	K3
				L11	0	L10	S14	HE6	0	1	K1
				L12	0	L11	S14	HE7	0	1	K2
				L13	0	L12	S14	HE8	0	1	K3
				L14	0	L13	S14	HE9	0	1	K1
				L15	0	L14	S14	HE10	0	1	K2
				L16	0	L15	S14	HE11	0	1	K3
				L17	0	L16	S14	HE12	0	1	K1
				L18	0	L17	S14	HE13	0	1	K2
				L19	0	L18	S14	HE14	0	1	K3
				L20	0	L19	S14	HE15	0	1	K1
				L21	0	L20	S14	HE16	0	1	K2
				L22	0	L21	S14	HE17	0	1	K3
				L23	0	L22	S14	HE18	0	1	K1
				L24	0	L23	S14	HE19	0	1	K2
				L25	0	L24	S14	HE20	0	1	K3
				L26	0	L25	S14	HE21	0	1	K1
				L27	0	L26	S14	HE22	0	1	K2
				L28	0	L27	S14	HE23	0	1	K3
				L29	0	L28	S14	HE24	0	1	K1
				L30	0	L29	S14	HE25	0	1	K2
				L31	0	L30	S14	HE26	0	1	K3
				L32	0	L31	S14	HE27	0	1	K1
				L33	0	L32	S14	HE28	0	1	K2
				L34	0	L33	S14	HE29	0	1	K3
				L35	0	L34	S14	HE30	0	1	K1
				L36	0	L35	S14	HE31	0	1	K2
				L37	0	L36	S14	HE32	0	1	K3
				L38	0	L37	S14	HE33	0	1	K1
				L39	0	L38	S14	HE34	0	1	K2
				L40	0	L39	S14	HE35	0	1	K3
				L41	0	L40	S14	HE36	0	1	K1
				L42	0	L41	S14	HE37	0	1	K2
				L43	0	L42	S14	HE38	0	1	K3
				L44	0	L43	S14	HE39	0	1	K1
				L45	0	L44	S14	HE40	0	1	K2
				L46	0	L45	S14	HE41	0	1	K3
				L47	0	L46	S14	HE42	0	1	K1
				L48	0	L47	S14	HE43	0	1	K2
				L49	0	L48	S14	HE44	0	1	K3
				L50	0	L49	S14	HE45	0	1	K1
				L51	0	L50	S14	HE46	0	1	K2
				L52	0	L51	S14	HE47	0	1	K3
				L53	0	L52	S14	HE48	0	1	K1
				L54	0	L53	S14	HE49	0	1	K2
				L55	0	L54	S14	HE50	0	1	K3
				L56	0	L55	S14	HE51	0	1	K1
				L57	0	L56	S14	HE52	0	1	K2
				L58	0	L57	S14	HE53	0	1	K3
				L59	0	L58	S14	HE54	0	1	K1
				L60	0	L59	S14	HE55	0	1	K2
				L61	0	L60	S14	HE56	0	1	K3
				L62	0	L61	S14	HE57	0	1	K1
				L63	0	L62	S14	HE58	0	1	K2
				L64	0	L63	S14	HE59	0	1	K3
				L65	0	L64	S14	HE60	0	1	K1
				L66	0	L65	S14	HE61	0	1	K2
				L67	0	L66	S14	HE62	0	1	K3
				L68	0	L67	S14	HE63	0	1	K1
				L69	0	L68	S14	HE64	0	1	K2
				L70	0	L69	S14	HE65	0	1	K3
				L71	0	L70	S14	HE66	0	1	K1
				L72	0	L71	S14	HE67	0	1	K2
				L73	0	L72	S14	HE68	0	1	K3
				L74	0	L73	S14	HE69	0	1	K1
				L75	0	L74	S14	HE70	0	1	K2
				L76	0	L75	S14	HE71	0	1	K3
				L77	0	L76	S14	HE72	0	1	K1
				L78	0	L77	S14	HE73	0	1	K2
				L79	0	L78	S14	HE74	0	1	K3
				L80	0	L79	S14	HE75	0	1	K1
				L81	0	L80	S14	HE76	0	1	K2
				L82	0	L81	S14	HE77	0	1	K3
				L83	0	L82	S14	HE78	0	1	K1
				L84	0	L83	S14	HE79	0	1	K2
				L85	0	L84	S14	HE80	0	1	K3
				L86	0	L85	S14	HE81	0	1	K1
				L87	0	L86	S14	HE82	0	1	K2
				L88	0	L87	S14	HE83	0	1	K3
				L89	0	L88	S14	HE84	0	1	K1
				L90	0	L89	S14	HE85	0	1	K2
				L91	0	L90	S14	HE86	0	1	K3
				L92	0	L91	S14	HE87	0	1	K1
				L93	0	L92	S14	HE88	0	1	K2
				L94	0	L93	S14	HE89	0	1	K3
				L95	0	L94	S14	HE90	0	1	K1
				L96	0	L95	S14	HE91	0	1	K2
				L97	0	L96	S14	HE92	0	1	K3
				L98	0	L97	S14	HE93	0	1	K1
				L99	0	L98	S14	HE94	0	1	K2
				L100	0	L99	S14	HE95	0	1	K3
				L101	0	L100	S14	HE96	0	1	K1
				L102	0	L101	S14	HE97	0	1	K2
				L103	0	L102	S14	HE98	0	1	K3
				L104	0	L103	S14	HE99	0	1	K1
				L105	0	L104	S14	HE100	0	1	K2

Automatycznie generowane listwy zaciskowe z kablami, żyłami i mostkami mogą być dostosowane do specyficznych potrzeb użytkownika.

- Do zarządzania projektem i oznaczeniami użytkownik może zastosować hierarchię opartą na funkcji i lokalizacji.
- Użytkownik może wstawiać rysunki pomiędzy istniejące i przenumerowywać je, zgodnie z potrzebami.

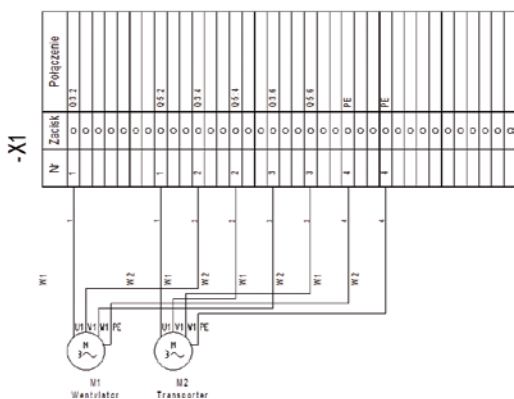
Szczególne korzyści z zakupu programu **SEE Electrical** odnoszą wszelkiego rodzaju producenci maszyn i rozdzielnic.

SEE Electrical - Advanced

Wspomaganie projektowania na najwyższym poziomie

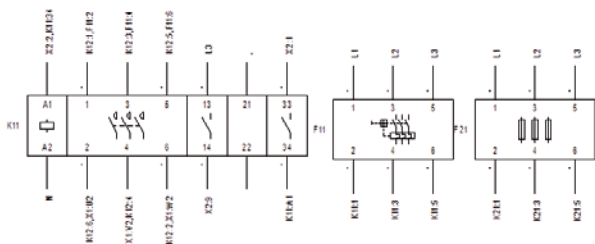
SEE Electrical - Advanced to najwyższy poziom programu. Oferuje profesjonalny system stworzony dla kompleksowego projektowania znacznie ograniczając jego czas.

W pakiecie Advanced użytkownik otrzymuje szereg specjalnych funkcji. Są one tak zaprojektowane, aby przyspieszyć tworzenie i zarządzanie kompletnym projektem elektrycznym.



Rysunki listew z podłączonymi symbolami.

- Specjalne funkcje np. Połączenia automatyczne znakomicie przyspieszają projektowanie.
- Użytkownik może kopiować wiele rysunków jednocześnie w projekcie i pomiędzy projektami, zachowując strukturę oznaczeń.
- Poprzez dwuklik na dowolnej referencji krosowej, użytkownik może nawigować w projekcie szybko i wydajnie.
- Użytkownik może tłumaczyć projekt na inne języki.
- Można importować listy kanałów PLC z plików Excel.
- Użytkownik może podmienić arkusz formatowy w całym projekcie.
- Edytor bazy danych zawiera szeroki zakres funkcji do sortowania i filtrowania. Umożliwia to np. przenumerywanie zacisków zgodnie z nową definicją oznaczania.
- Nawigacja pomiędzy edytorem bazy danych a schematem pomaga szybko znaleźć symbol w projekcie.
- Projektant może zarządzać aparatami nie umieszczonymi na rysunkach.
- Możliwe jest stworzenie własnych raportów z projektu, na zasadzie zapytań SQL.
- Projekt można scalać z różnych części, charakteryzujących się określoną nazwą funkcji/lokalizacji.
- Dostępne jest narzędzie do automatycznego tworzenia projektów na podstawie plików Excel.
- Zawartość projektu może być sortowana, w celu wydrukowania określonych elementów.
- W programie zintegrowane są popularne formaty etykiet włącznie z Avery, Zweckform, Herlitz i Leitz.



Automatyczna generacja diagramów połączeń symboli (montażówki aparatowe)

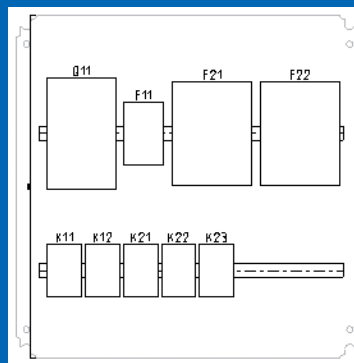
Moduły dodatkowe

SEE Electrical – Cabinet Layout

Proste projekty pulpitów i szaf

Moduł ten pozwala profesjonalnie projektować pulpity sterownicze i szafy. Aparaty wstawiane są bezpośrednio z listy, która zawiera wszystkie części użyte w projekcie.

- Elementy wstawiane do szaf są prawidłowo skalowane, pobierają dane o szerokości i wysokości z katalogu aparatury.
- Aparaturę można umieszczać na szynach. Do szaf można wstawiać korytka.



Zabudowa szaf

SEE Electrical - House Installation

Moduł CAD do produkcji planów instalacji elektrycznej.

SEE Electrical – Open data

Moduł do wzajemnej wymiany danych pomiędzy plikami programu a arkuszami programu Excel.

SEE Electrical – SolidWorks 3D Cabinet Layout

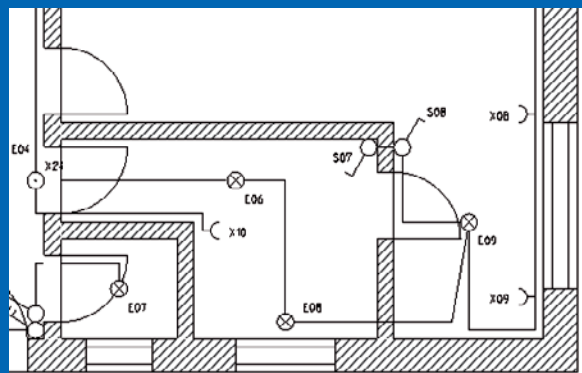
Moduł umożliwiający wstawianie aparatów do szaf 3D w programie SolidWorks.

SEE Electrical – Intelligence PDF Module

Moduł umożliwia generację rysunków pdf, z zachowaniem nawigacji pomiędzy adresami krosowymi.

SEE Electrical – Intelligence Legacy Module

Wspomaganie przerysowania zeskanowanej dokumentacji elektrycznej.



Wprowadzanie komentarzy w przeglądarce

SEE Electrical Viewer

Przeglądarka projektów SEE Electrical Viewer jest dostępna bezpłatnie. Umożliwia to dowolnemu użytkownikowi przeglądanie i drukowanie projektów. Użytkownik przeglądarki może nanosić komentarze w formie zaznaczeń i tekstów, ułatwiając komunikację pomiędzy projektantem i zamawiającym projekt.

Funkcje oferowane przez SEE Electrical	Basic	Standard	Advanced
Menedżer projektu	•	•	•
Listy symboli, zacisków, styków, kanałów PLC, spis treści	•	•	•
Filtrowanie i sortowanie list	•	•	•
Eksplorator symboli normowych	•	•	•
Rozbudowa biblioteki symboli i bloków	•	•	•
Oznaczenie symboli i adresacja krosowa	•	•	•
Tworzenie własnych arkuszy formatowych	•	•	•
Zarządzanie połączeniami	•	•	•
Graficzna definicja kabli	•	•	•
Kompatybilność z innymi systemami CAD (DWG, DXF..)	•	•	•
Import plików graficznych (JPG, BMP, PCX...)	•	•	•
Kopiowanie stref pomiędzy projektami	•	•	•
Jednoczesna praca na wielu projektach	•	•	•
Możliwość dostosowania środowisk pracy	•	•	•
Standardowe narzędzia grafiki CAD	•	•	•
Obsługa hiper linków	•	•	•
Wstawianie komentarzy (redlining)	•	•	•
512 dostępnych warstw	•	•	•
Autozapis rysunków	•	•	•
Eksport do plików formatu EMF i XML	•	•	•
Eksport do formatów Weidmüller i innych drukarek etykiet	•	•	•
Zintegrowany katalog aparatury	•	•	•
Import katalogów aparatury z plików Excel, XML, ECAD	•	•	•
Dobór kodu katalogowego cewki na podstawie styków	•	•	•
Wyświetlanie atrybutów związanych z kodem katalogowym	•	•	•
Wyświetlanie drabinki styków pod cewkami	•	•	•
Automatyczne opisywanie końcówek styków zgodnie z kodem	•	•	•
Kontrola wykorzystania ilości styków zgodnie z kodem katalogowym	•	•	•
Zarządzanie kablami (kable z katalogu aparatury)	•	•	•
Obsługa listew piętrowych	•	•	•
Konfigurator PLC	•	•	•
Zarządzanie funkcją i lokalizacją z prezentacją graficzną	•	•	•
Zarządzanie połączeniami i ich oznaczaniem	•	•	•
Wyświetlanie węzłów kierunkowych i ich edycja	•	•	•
Definiowane przez użytkownika metody oznaczania symboli	•	•	•
Wyszukiwanie i zamiana tekstów w projekcie	•	•	•
Wstawianie rysunków i renumeracja rysunków w projekcie	•	•	•
Kontrola oznaczeń symboli	•	•	•
Edytor bazy danych elektrycznych (edycja jednej danej)	•	•	•
Generacja rysunków listew zaciskowych z mostkami	•	•	•
Generacja rysunków kabli oraz listy połączeń	•	•	•
Sortowane wg funkcji/lokalizacji zestawienia materiałów	•	•	•
Automatyczne wstawianie połączeń	•	•	•
Rysowanie połączeń wielofazowych	•	•	•
Nawigator adresów krosowych z funkcją zaznaczania	•	•	•
Nawigator z edytora danych do schematów	•	•	•
Zarządzanie aspektami (produkt, funkcja, lokalizacja)	•	•	•
Automatyczne oznaczanie PLC i import list PLC z formatu Excel	•	•	•
Automatyczne oznaczanie kabli	•	•	•
Konfigurowalna struktura projektu	•	•	•
Zestawienia i nowe cechy symboli definiowane przez użytkownika	•	•	•
Zarządzanie wiązkami	•	•	•
Swobodnie konfigurowalne właściwości obwodów	•	•	•
Tłumaczenia projektu na podstawie słownika wyrażzeń	•	•	•
Podmiana arkusza formatowego w całym projekcie	•	•	•
Kopiowanie wszystkich rysunków o danej funkcji do innego projektu	•	•	•
Zaawansowany edytor bazy technicznej (jednoczesna edycja wielu danych)	•	•	•
Renumeracja zacisków danej listwy	•	•	•
Generacja rysunków listew montażowych z odbiorami	•	•	•
Generacja rysunku połączeń międzylistwowych	•	•	•
Montażówki aparaturowe	•	•	•
Skompresowane zestawienie materiałów np. K1...K5, ilość 5	•	•	•
Sortowanie kabli i żył według funkcji/lokalizacji	•	•	•
Zamiana symboli w projekcie lub na schemacie	•	•	•
Edytor zestawień i etykiet	•	•	•
DWG/DXF/DXB multi-import oraz SVG/DWF multi-eksport	•	•	•

