



Instalacja
SEE Electrical Installations

Maj 2017

COPYRIGHT © Maj 2017 IGE+XAO Polska

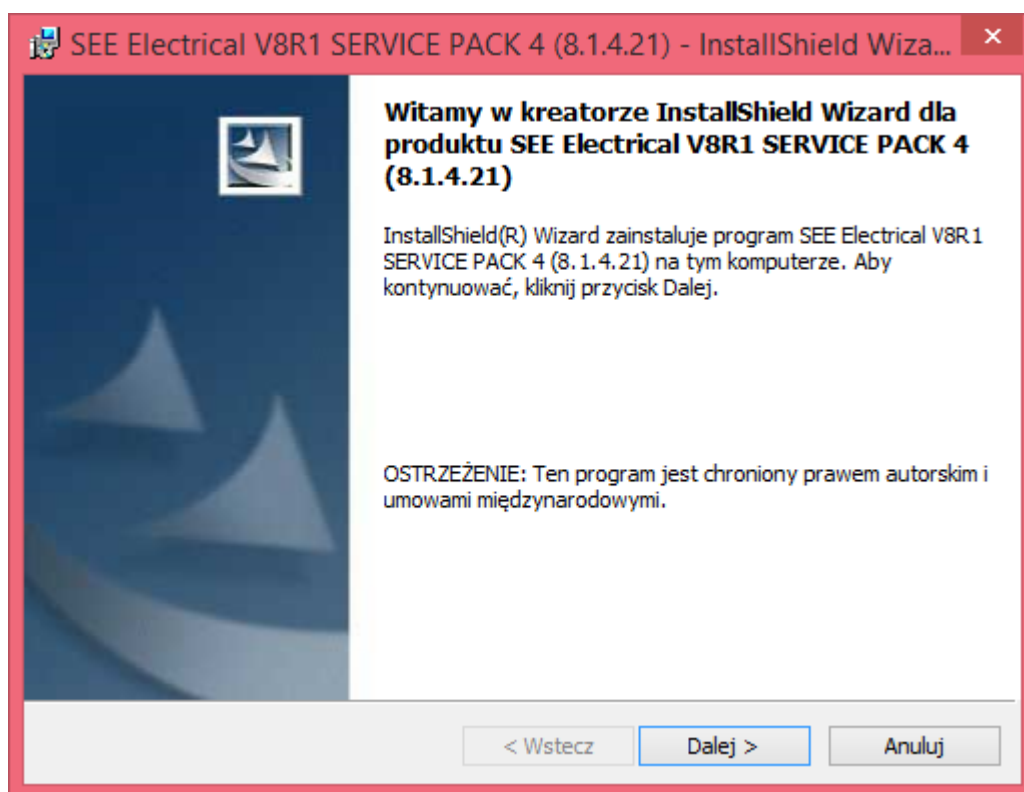
Wszelkie prawa zastrzeżone. Nieautoryzowane rozpowszechnianie całości lub fragmentu niniejszej publikacji w jakiegokolwiek postaci jest zabronione. Wykonywanie kopii metodą kserograficzną, fotograficzną a także kopiowanie na nośniku filmowym, magnetycznym lub innym powoduje naruszenie praw autorskich niniejszej publikacji.

1. Instalacja oprogramowania

Proces instalacji oprogramowania **SEE Electrical Installations** składa się z dwóch, części:

- instalacji plików źródłowych **SEE Electrical**
- instalacji oraz konfiguracji środowiska **SEE Electrical Installations**

Po pobraniu archiwum zawierającym instalator należy go rozpakować za pomocą dowolnego oprogramowania do archiwizowania a następnie uruchomić. Proces instalacji rozpocznie się samoczynnie zaczynając od oprogramowania **SEE Electrical V8R1**. W przypadku klientów posiadających już tą wersję oprogramowania, proces ten zostanie pominięty.



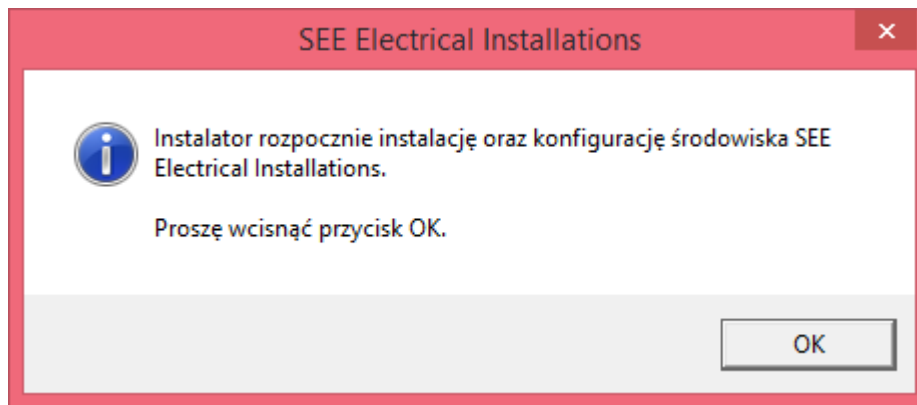
Instalator umożliwia zmianę położenia plików źródłowych. Domyślną lokalizacją jest:

C:\Program Files (x86)\IGE+XAO\SEE Electrical V8R1\ SEE Electrical V8R1 - (8.1.3.19).

W przypadku plików użytkownika obejmujących projekty oraz środowisko zmiana lokalizacji jest niemożliwa. Pliki te znajdują się w lokalizacji:

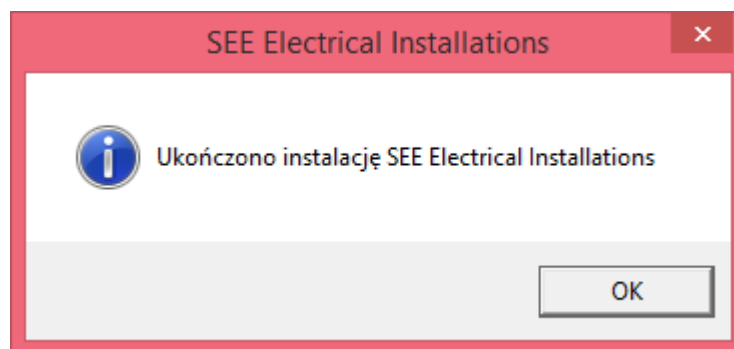
C:\Users\Public\Documents\IGE+XAO\SEE Electrical\V8R1.

Ukończenie pierwszej części i rozpoczęcie drugiego etapu procesu instalacji potwierdzone zostanie komunikatem:



Kliknięcie przycisku **OK** spowoduje wprowadzenie koniecznych zmian do plików źródłowych oraz plików użytkownika.

Gdy proces dobiegnie końca wyświetlony zostanie komunikat:



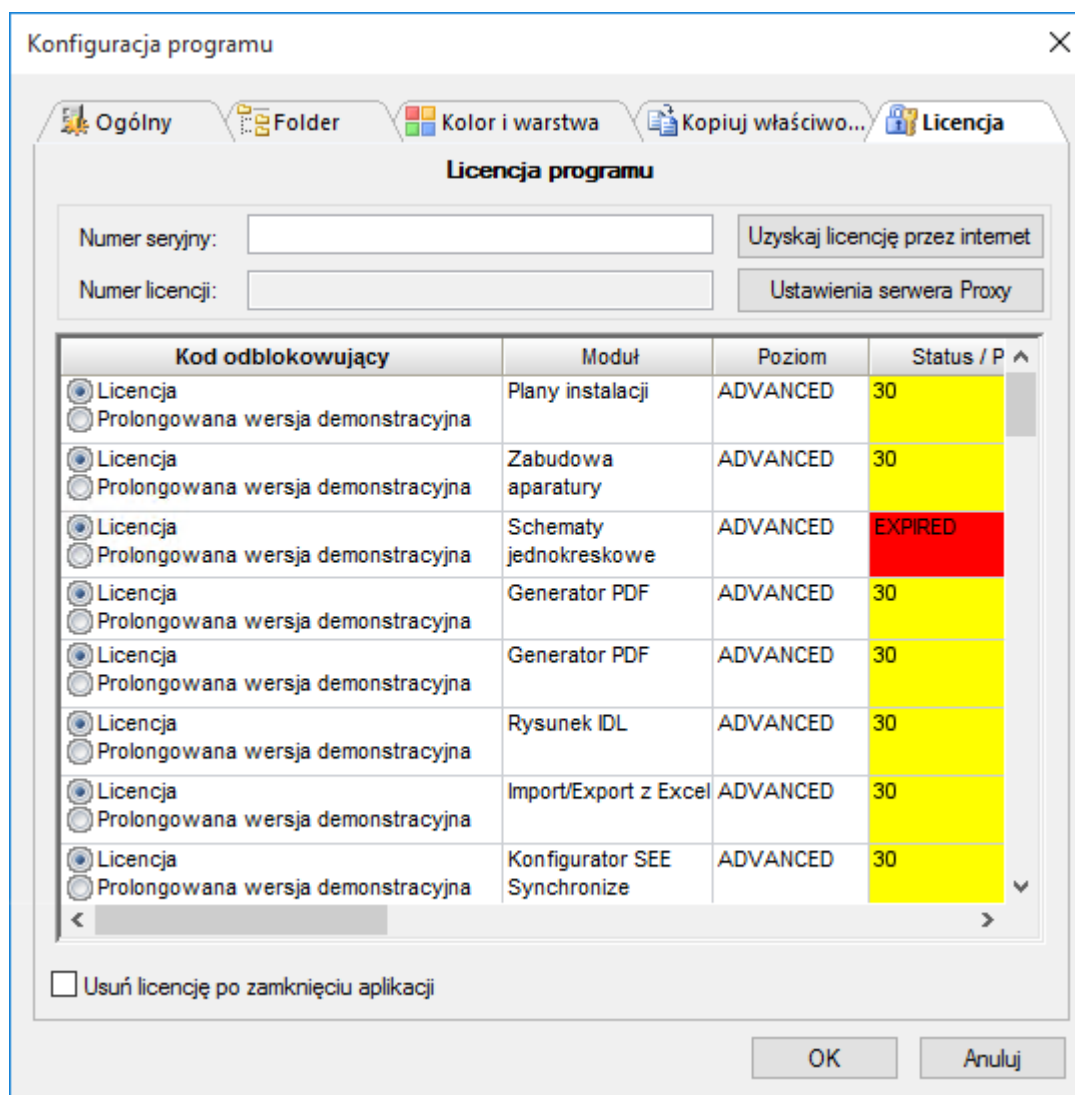
Na pulpicie użytkownika utworzone zostaną skróty do programów **SEE Electrical** oraz **SEE Electrical Installations**.



Zaleca się nie uruchamianie obu programów jednocześnie ze względu na spójność środowiska użytkownika.

2. Licencjonowanie wersji Trial

Licencja testowa oprogramowanie **SEE Electrical Installations** udostępniana jest na okres **30 dni**. Bezpośrednio po instalacji do dyspozycji użytkownika przeznaczone są następujące moduły:



W celu uzyskania pełnej licencji testowej umożliwiającej generowanie schematów jednokreskowym, prosimy o kontakt z działem **pomocy technicznej** poprzez wiadomość email na adres:

pomoc@ige-xao.com.pl

lub dzwoniąc na infolinie **Hotline** pod numer telefonu:

12 630 30 30



IGE+XAO Polska Sp. z o.o., Plac Na Stawach 3, 30-107 Kraków