

SEE Electrical V7R1 Haberleri



www.ige-xao.com.tr

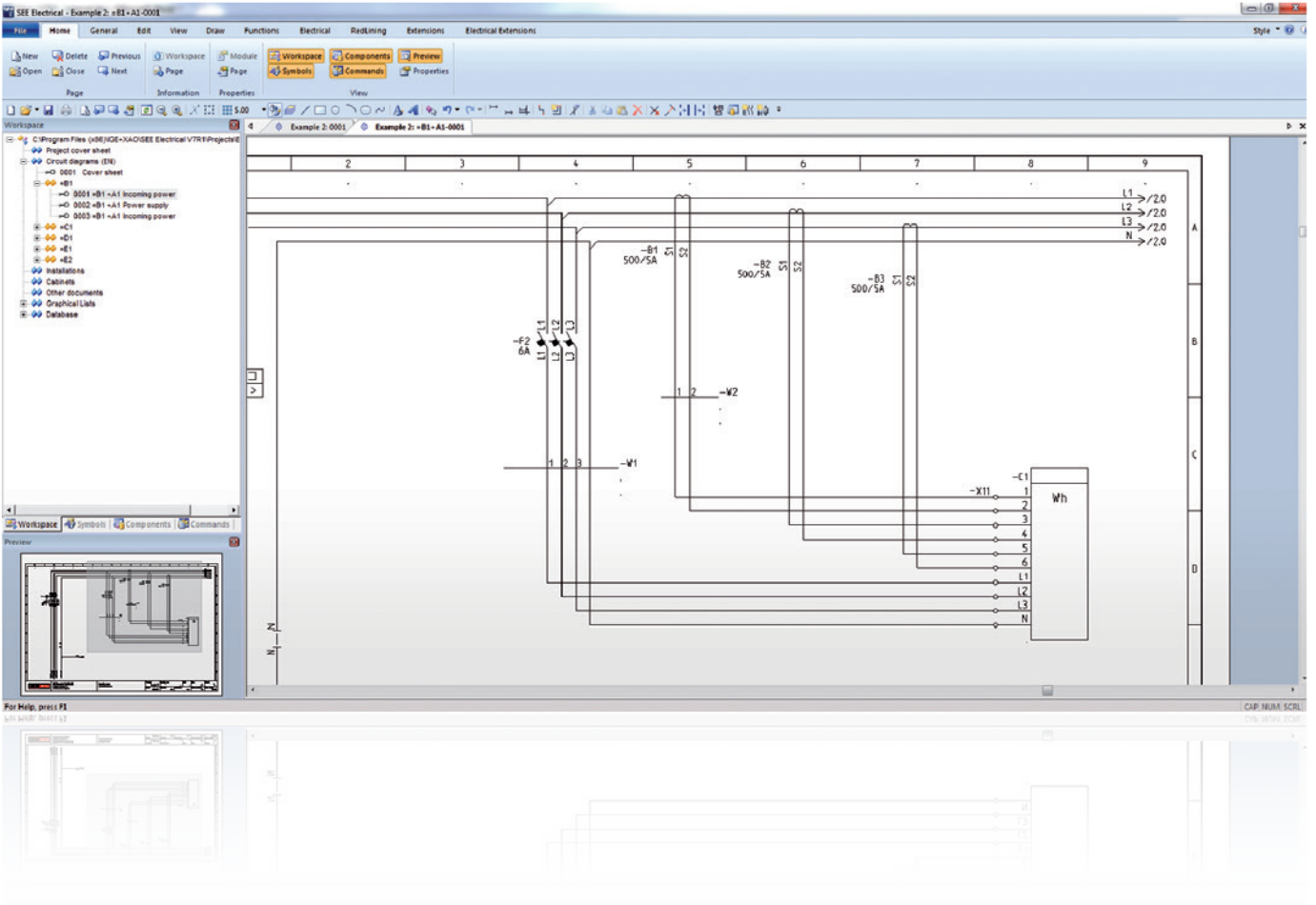
1. Temel işlevsellik

- Zoom yapma ve kaydırma imkanı veren (Temel seviye'den) ön izleme penceresi
- Rezerve edilmiş veya tip atanmamış bobinler/ röleler: uygun tipler aranır (Standart seviyeden)
- Tek adımda tüm ihtiyaç duyulan grafik listeleri oluşturulur (İleri seviye)

2. Geliştirmeler

2.1. Büyültme/küçültme ve kaydırma imkanı sağlayan ön izleme penceresi mevcuttur (Basic)

Zoom işlemi, "Ön izleme" penceresinin yardımıyla daha kolaydır. Ön izleme penceresi, bir komut seçimi yapmadan her hangi bir zamanda hızlı bir şekilde büyültme/küçültme işlemine imkan tanır. İlave olarak, çizimin farklı kısmında hızlı bir biçimde çalışmak için mevcut züm yapılan bölgede dolaşma imkanı da mevcuttur.



İlaveten, gezinme işlevselliği, örneğin iyi bilinen AutoCAD yazılımından veya Adobe PDF okuyucusundan gezinme yapma işlemi destekleyecek şekilde uygulanmaktadır.

2.2. Uygulanmış akıllı kara kutu simgeleri (Basic)

Akıllı kara kutular kullanılmak suretiyle yaratılmak istenen sembollerin sayısı azaltılmıştır. Kara kutu içindeki akıllı hatlar, bir kablo ile temas ettirilen ilgili yerlerde bağlantı noktalarının yaratılmasını otomatik olarak sağlayacaktır. Elbette, çizdiğiniz hatların akıllı bir kara kutunun üzerinden geçmesi durumunda bu hatlar iptal edilecektir.

2.3. Rezerve edilmiş veya tip atanmamış bobinler/röleler: uygun tipler aranır (Standard)

Tip veri tabanında bir bobinin/rölenin doğru tipini aramak için harcanan zamandan tasarruf sağlanır. Çalışma alanında zaten kullanılmakta olan gerekli kontak sayısını öneren, sadece bu tipten bir bobin (ve yedek kontaklı komponentler) için bir filtre oluşturma imkanı mevcuttur. Örnek: Eğer diyagramda 2 NO (normalde açık) kontaklı bir bobin (röle) varsa yazılım, 2 veya daha fazla NO kontağı olan ve diyagramda bulunan aynı tipten bir bobini araştıracaktır.

Kontak filtresi, mevcut olan filtreye eklenmiştir. Bu, sizin örneğin bir tedarikçi sistem için bir filtreyi önceden tanımlamanız durumunda yazılım, sadece seçilen tedarikçi tiplerinde uygun kontakları arayacaktır anlamına gelmektedir.

2.4. Standard seviyeye taşınan “(Copy Page)” komutu

V7R1’de İleri seviyeden Standard seviyeye taşınan “Copy page” komutu ile bir sayfanın çalışma alanında kopyalanması durumunda uygulanan klik sayısı azalmış olacaktır.

Tüm sayfalar için çalışma alanı gezginindeki içerik menüsünde bulunan “Insert gap” ve “Remove gap” fonksiyonları, V6R1 Build 11’den İleri seviyeden Standart seviyeye geçilmiş anlamına gelmektedir.

2.5. Grafik listeleri: Tek adımda tüm ihtiyaç duyulan grafik listeleri oluşturulur (Advanced)

Bir çalışma alanında değişiklikler yapıldıktan sonra tekrar oluşturulmayan grafik listeleri yapılmamaktadır. İleri seviyede bir kullanıcı olarak artık tek adımda tüm gerekli grafik listelerini oluşturabilirsiniz: oluşturulacak listeleri yayımlayın ve ihtiyaç duyduğunuz zaman işlemi başlatın.

2.6. İş alanı ağacındaki belge sıralama düzeni kullanıcıya özgü gereksinimlere uyarlanabilir (Advanced)

Baskı alındıktan sonra kullanıcıları kendi sayfalarını yeniden sıralamaktan muaf kılmak için örneğin aşağıdaki örnekler gibi kullanıcı tanımlı bir sırada farklı tiplerdeki belgeleri sıralamak artık mümkündür:

- kapak sayfası
- doküman listesi
- kabin
- devre diyagramları
- diğer grafik listeleri.

Intelligent PDF export modülü aracılığıyla doküman listesi ve PDF’e aktarma işlemi, elbette bu tip bir sıralamadan sonra da olacaktır.

2.7. Katman yöneticisi: Çoklu katmanlar için özellikler değişmektedir (Basic)

Diğerinden sonra bir katmanın özelliklerini değiştirmek için zaman harcamaya gerek yoktur, bunun yerine hepsini bir seferde değiştirin!

Katman penceresinin sağ tarafında çoklu katmanın seçilmiş olması durumunda, görünebilirlik, renk, hat türü, v.s için özelliklerin değiştirilmesine imkan veren bir editör görünecektir.

2.8. Öneriler içinden komponent ismini seçmek için aşağı açılan liste daha uyumlu (Basic)

Önceleri, komponent isimleriyle birlikte aşağı açılan listede aramakta olduğunuz komponenti kolaylıkla bulamıyordunuz. Yeni komponent ismi tanıtım penceresine bir bakın. Filtreleme ve sıralama işlevselliğini sunmakta ve ilave bir özellik olarak ürün açıklamasını da göstermektedir.

2.9. Veri tabanı ve çalışma alanlarındaki çevirilerde kaynak lisan değişebilir (Advanced)

İş alanları, gittikçe daha da uluslar arası nitelik taşımaktadır. Şirketler, farklı lisanslar kullanmak suretiyle birkaç ülkede kendilerine bağlı kuruluşlara sahip olmaktadır ve bir sistemdeki gelişme diğerlerinde de başlatılmaktadır. Bakım, belki de farklı ülkede gerçekleştirilmektedir. Böyle bir uygulamada, çalışma alanında kullanılan kaynak dillerin değiştirilmesi gerekirken bu işlemin tercüme veri tabanlarında da yapılması gerekmektedir çünkü tüm şirket içinde ortak bir lisanın kullanılması zorunludur.

SEE Electrical V7, tercüme veri tabanlarında olduğu gibi kaynak lisanın çalışma alanlarındaki çevrilen lisana değiştirme işlemi desteklemektedir.

2.10. Bir dosyadan çoklu DXF/DWG sayfaları alabilir (Basic)

Bazı elektrikselsel CAD sistemleri, kendi devre diyagramlarının hepsini bir dosya halinde aktarmaktadır. Bu durumda, her sayfa için ayrı bir katman kullanılmaktadır.

SEE Electrical, böyle bir DWG veya DXF dosyasında bulunan birkaç katmanı farklı sayfalara aktarma imkanı sunmaktadır.

2.11. Tanıtılan hiper linklerin kullanımı

Örneğin üreticiler tarafından sağlanan bilgiden yararlanmak için artık kolay bir biçimde bu harici bilgiyi kendi çiziminizle bağlantılı kılabilirsiniz: ihtiyaç hissettiğiniz her hangi bir tanesi için SEE Electrical çizimlerinde bulunan her bir grafik objesi için bir hiper link (internete veya yerel hard disk veya intranet üzerinde bulunan dosyaya) ekleyin. Gerekirse, bu link’i sembol kütüphanenizdeki kendi sembolünüzle birleştirerek saklayın. Hiper link bağlantısı olan objeler, çizimde işaretlenmektedir. SEE Electrical Intelligent PDF üretici tarafından oluşturulan PDF dosyalar tanımlanan hiper linkleri desteklemektedir.

Ayrıca tip veri tabanında da (Standard seviyeden), üretici tarafından sağlanan bilgi ile bağlantılı kalmada yardımcı olan her bir metin bilgisine hiper linkler eklenebilir.

2.12. Fonksiyonların kullanılması durumunda kopya özellikleri geliştirilmiştir (Advanced)

Birkaç çalışma alanında bir hedef çalışma alanına fonksiyon kopyalamanız durumunda süreçlerinizi hızlandırmaktadır. Yeni bir araç, örneğin birkaç çalışma alanında bir elektrik sisteminin birkaç kişi tarafından geliştirme işlemi başlatılmasına imkan vermektedir ve sonunda farklı fonksiyon gruplarını kolaylıkla bir araya getirmektedir. Bunun için ön koşul, her bir fonksiyonun sadece tek bir çalışma alanında bulunması gerektiğidir.

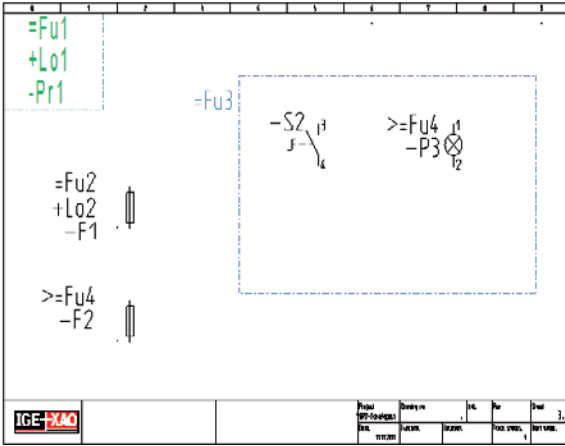
2.13. Fonksiyon ve konum kutuları için hat tipinin önceden tanımlanması (Standard)

Fonksiyonun ve konumun kullanılması durumunda, fonksiyon ve konum kutularının çizilmesi durumunda "Workspace properties"de, "Function/ Location" kısmındaki "General" sekmesinde artık kullanılan hat türünün tanımlanması mümkündür. Varsayılan olarak hat türü "solid" olarak belirlenmiştir.

2.14. Durumların kullanılmasında gelişmeler (Advanced)

Oldukça fazla öneme sahip olan Standart ISO/IEC 81346'yı desteklemek için bir çok gelişme gerçekleştirilmiştir.

- iç içe durumlar desteklenmektedir
- mutlak durumları kullanma imkanı mevcuttur
- sayfa şablonunda ürün durumları yönetilebilmektedir



Bu örnekteki durum fonksiyonu göreceli ve mutlak parçaları göstermektedir. sayfa=FU4 için tanımlı FU1'in alt fonksiyonları olan FU2=fonksiyonları ve FU3=fonksiyonları FU1'in bir alt fonksiyonu değildir, dolayısıyla > işareti ile mutlak olarak işaretlenmektedir.

2.15. Terminal numarasına potansiyel isim ataması (Advanced)

Yeni bir komut, terminal numarası olarak kabloya bağlı terminale, kablo üzerinde bulunan potansiyel ismin otomatik olarak atanmasına imkan tanımaktadır. Terminal ucunun ismi bundan etkilenmemektedir. Ön koşul, "Circuits diagram properties"deki "Signal types for wires" ayarında yer alan "Wires" sekmesinin etkin kılınmasıdır. İlave olarak, terminallerin potansiyelle sahip hatlara girilmesi durumunda potansiyellerin kablolar gibi yönetilmesi gerekmektedir.

2.16. Sıkıştırılmış formatta ürün listesi desteklenmektedir (Advanced)

SEE Electrical V7R1'deki yeni işlevsellik, bir veri tabanı listesi gibi veya bir sayfaya ilgili sıkıştırılmış ürün listesinin bu sayfaya dahil edilmesi için sıkıştırılmış bir ürün listesinin hazırlanmasına imkan vermektedir.

Sıkıştırılmış ürün listesi, aşağıdakine benzeyecek şekilde aynı tipden komponentleri özetlemektedir:

Komponent isimleri	Tip	Tip veri tabanından açıklama	Miktar
K2-K4, K7-K9	3RT4011	Coil 1NO, 1NC	6
K1, K5-K6, K10	3RT4022	Coil 2NO, 2NC	4
X1:1-X1:5, X2:1-X2:7	WDU 4	Terminal 4qmm	11

2.17. Uygulanan Phoenix Kontakt ve Wago yazılım için ara yüz (Basic)

Wago yazılım uygulamalarının ProServe Smartscrip veya/ve ProServe Smartdesigner veya Phoenix yazılım uygulamalarının Clipproject Marking veya/ve Clipproject Planning yazılımının bir PC'ye yüklenmiş olması durumunda veriler, bu çözümlere aktarılabilir. Dolayısıyla sekmeler kolaylıkla oluşturulabilir.

İlaveten terminal listesinde, Wago ProServe Smartdesigner veya Phoenix Clipproject Planning yazılımına aktarma komutu mevcuttur ve doğrudan devre diyagramlarından veriler kullanılmak suretiyle terminal uçlarının planlaması tamamlanabilir.

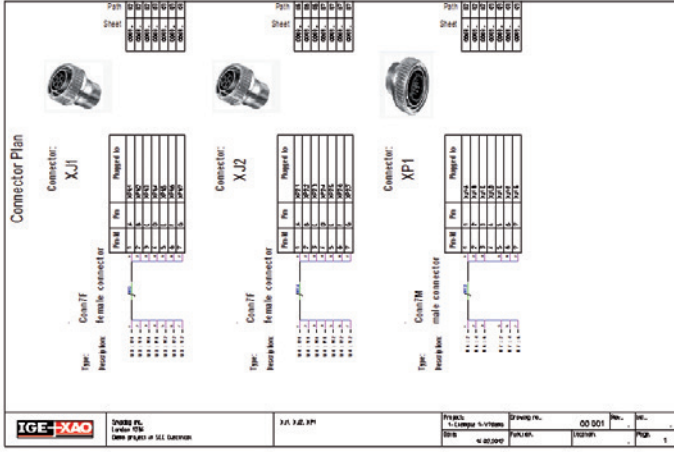
2.18. Grafik listelerinde gelişmeler (Basic)

Doküman listesi, ürün listesi, kablo listesi gibi basit grafik listelerinin yapılması durumunda grafik listeleri aşağıdakilerle birlikte daha iyi görünecektir:

- satır numaraları görünür (=ardışıl numaralar)
- bir girişte birkaç değer bir araya getirilerek içerik oluşturulur. Örneğin, birden fazla tipde olan komponentler için ürün listesi çok daha güzel bir biçimde ve kolay bir şekilde oluşturulabilir.

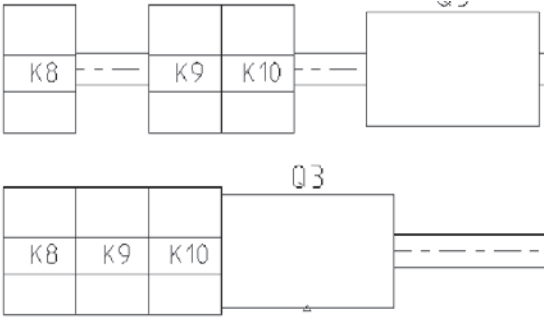
2.19. Konnektör-Matriks ve Konnektör Planı (Advanced)

SEE Electrical V6'da bulunan konnektörlerin yönetimini tamamlamak için SEE Electrical V7, konnektör matriksinin ve/veya konnektör planının oluşturulmasına imkan tanımaktadır.



3. Raylardaki komponentlerin dinamik olarak yeniden düzenlenmesi (Cabinet Layout)

Komponentler silindikten veya çıkartıldıktan sonra yeni komut, hızlı bir optimizasyona imkan vermektedir.



Örnek, "Align left" komutunun sonucunu göstermektedir.

4. Yeni Modül: Environment Synchronizer

Çok sayıda müşteri, sembol kütüphaneleri ve şablonları gibi SEE Electrical ve SEE Electrical ortamlarındaki yerel iş istasyonlarının kurulumlarının kolaylıkla güncellenmesi için bir yöntem talep etmektedirler. Çok sayıda kullanıcı, genellikle evde veya sahada çalıştılarından veya basitçe diyagram hazırlarken en iyi performansı elde etmek istediklerinden dolayı ağ üzerinde SEE Electrical ile çalışmamaktadır. Bu nedenden dolayı, bir çok kullanıcı yerel iş istasyonu üzerinde SEE Electrical ve ilgili ortamı kurma karar almaktadır.

Bu işe, yönetici için tüm kullanıcıların doğru ortamı ve SEE Electrical'ın doğru sürümünü kullandıklarından emin olmak için bir çok zorluk çıkarmaktadır. Artık, SEE Electrical Environment Synchronizer'ın (Senkronlayıcı) yardımıyla yöneticinin sadece merkezi bir sunucu üzerinde tüm dosyaları güncellemesi gerekmektedir dolayısıyla SEE Electrical Environment Synchronizer, SEE Electrical yeniden çalışmaya başlatıldığında ve internete bağlandığında tüm yerel iş istasyonlarını otomatik olarak güncelleyecektir.

SEE Electrical Environment Synchronizer, yerel kullanıcıdan her hangi bir etkileşim beklememektedir, yapılması gereken her şey arka planda otomatik olarak gerçekleşmektedir.