



A&S Energie levert dagelijks groene stroom voor 55.000 gezinnen.

Daarbij maakt A&S Energie NV ook gebruik van waterinjectie bij de zuivering van de rookgassen. “Bij die rookgaszuivering verdampen we water om kalk en andere reagentia reactiever maken. Het mooie aan ons verhaal is dat we hiervoor geen ‘vers’ water gebruiken, maar gebruik maken van het afvalwater dat vrijkomt uit de waterbehandelingsstraat. Op die manier reduceren we onze hoeveelheid geloosd afvalwater drastisch.”

SEE Electrical verhoogt performantie A&S Energie NV

Vlekkeloos functionerende elektrotechnische installaties zijn een conditio sine qua non voor een groene energiecentrale. Bij A&S Energie NV, gevestigd in Oostrozebeke, weten ze dat maar al te goed. Daarom werkt het bedrijf sinds vorig jaar met een softwareprogramma van IGE+XAO. “Dankzij SEE Electrical kunnen onze elektriciens nu vlot zelf volledige elektrotechnische projecten uittekenen en aanpassen”, zegt Franky Vanhinsberg van A&S Energie NV.

DOOR BART VANCAUWENBERGHE

A&S Energie NV is een joint venture tussen het groenestroombedrijf Aspiravi NV en bouw- en spaanplaatspecialist Unilin bvba (dat op zijn beurt deel uitmaakt van de Amerikaanse groep Mohawk). “We zijn een groene energiecentrale die uit niet-recyclebaar afvalhout groene stroom produceert. Dagelijks verbranden we ongeveer 500 ton niet-recyclebaar afvalhout in onze installatie (een circulerend wervelbedoven, red.), wat continu voor 26 MW aan elektrische energie zorgt”, legt Franky Vanhinsberg, verantwoordelijke voor instrumentatie en elektrisch onderhoud bij het bedrijf, uit. Op die manier voorziet het bedrijf in de jaarlijkse stroombehoefte van 55.000 gezinnen.

Watergebruik

De volledig zelfstandig opererende entiteit beschikt hiervoor over een multidisciplinair team

van 25 medewerkers. In haar processen maakt het bedrijf op een efficiënte manier gebruik van alle natuurlijke bronnen, waaronder ook water. “Op onze site vangen we namelijk alle hemelwater op en zetten dat in een specifieke behandelingsstraat om in demiwater. In dezelfde straat zuiveren we ook kanaalwater uit het kanaal Roeselare-Leie om regenrijve periodes te kunnen overbruggen.”

De behandelingsstraat bestaat uit een ultrafiltratie, een actieve koolfilter en verzachter, een dubbele omgekeerde osmose, een dubbele EDI (elektro-deïonisatie) en vier polishers. “Die intensieve behandeling is absoluut noodzakelijk om ultrapuur demiwater te bekomen. De minste verontreiniging in het water is voldoende

om slijtage en schade aan onze installaties te veroorzaken”, verduidelijkt Franky Vanhinsberg.

Rookgaszuivering

Een belangrijk onderdeel in het proces van de groene energiecentrale is het doorgedreven zuiveren van de rookgassen, zodat aan de strengst geldende emissiegrenswaarden wordt voldaan.

Tekepakket

Voor het tekenen van elektrotechnische plannen, die cruciaal zijn voor het goed functioneren van de bedrijfsprocessen en de waterzuivering, werkte de Oostrozebeekse energieproducent tot medio 2017 met een niet-intelligent tekenpakket. “Daarmee konden onze elektriciens zich wel behelpen om bepaalde plannen mee aan te passen, maar dit systeem bleek niet het handigste pakket om aan engineering te doen en volledige projecten mee uit te tekenen. Nadat ik de markt al wat had afgetast, raakte ik vorig jaar tijdens de beurs Indumat in gesprek met de mensen van IGE-XAO. Na zorgvuldig alle mogelijke alternatieven te hebben overwogen, bleken hun syste-



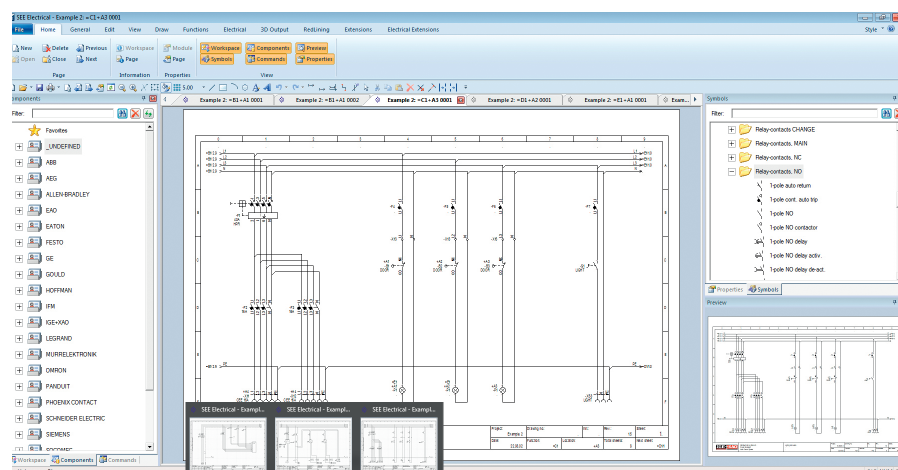
Franky Vanhinsberg en Ingrid Seynaeve in de controlekamer van A&S Energie.

men het best aan onze behoeften te beantwoorden. Ook de goede prijs-kwaliteitverhouding trok ons over de streep”, aldus Franky Vanhinsberg.

“Onze SEE Electrical Standard-module paste niet alleen volledig binnen het budget van A&S Energie, maar biedt vooral alle functionaliteiten die het bedrijf nodig heeft”, pikt Ingrid Seynaeve, verkoopverantwoordelijke voor de Belgische markt bij IGE-XAO, in. “Het pakket laat toe om elektrotechnische schema’s en documentatie op een intuïtieve manier aan te maken. Het leent zich voor de opstart van nieuwe engineeringprojecten en automatisering. Daarnaast biedt het ook kleinere installateurs die in onderaanneming voor grotere bedrijven werken, de kans om plannen te tekenen, door de keuze uit verschillende modules, voor ieders budget en toepassingsgebied.”

Vlotte installatie

Nadat A&S Energie in juni 2017 de bestelling had geplaatst, konden twee elektriciens er tijdens de zomerperiode al mee aan de slag. “De installatie kon op een eenvoudige manier: onze gebruikers kregen een downloadcode waarmee ze de licentie uit de cloud konden downloaden. Tijdens zo’n eerste installatie moet je altijd nog enkele kleine technische obstakels



Na een driedaagse opleiding kregen de technici van A&S Energie alle extra mogelijkheden van SEE Electrical Standard onder de knie.

overwinnen, maar de professionals die bij IGE-XAO de helpdesk bemannen, hebben ons op dat vlak perfect ondersteund”, zegt Franky Vanhinsberg. “Bij kleine problemen namen zij via het programma TeamViewer even de controle over op de pc’s waarop het programma werd geïnstalleerd, waarna onze mensen meteen weer verder konden.” Nadat de technici in de zomerperiode het programma al wat hadden kunnen ontdekken, kregen ze in oktober een driedaagse opleiding, die interessant was om alle extra mogelijkheden van het programma onder de knie te krijgen.

Voordelen

SEE Electrical Standard beschikt

over een artikeldatabase die vertaald is in zestien talen, wat de begrijpbaarheid voor de gebruiker bevordert. “Die database is alleen maar mogelijk dankzij de goede samenwerking met tal van leveranciers. Doordat zij hun productgegevens ter beschikking stellen, omvat de software de meest complete elektrotechnische catalogi op de markt. Daardoor besparen gebruikers van het programma veel tijd met het invullen van artikelgegevens en het maken van symbolen”, aldus Ingrid Seynaeve. “Daarnaast maakt de intelligentie van deze krachtige tool het mogelijk om heel snel tekeningen te realiseren, bijvoorbeeld aan de hand van macro’s. Interessant is ook de vlotte import van

andere tekeningen”, zegt Franky Vanhinsberg. “Toen we begonnen met SEE Electrical leefde bij onze mensen aanvankelijk wat bezorgdheid over de uitwisselbaarheid met andere bestandtypes, zoals DXF en DWG, maar in de praktijk verloopt dat erg vlot. De uitwisselbaarheid behoort namelijk tot de standaardfuncties, waardoor de technici er geen moeite mee hebben gehad.”

Aangezien de medewerkers van A&S Energie SEE Electrical Standard goed onder de knie hebben, konden ze zich goed voorbereiden op de jaarlijkse shutdown van de groene energiecentrale, die gepland was voor medio februari. “Daardoor waren we goed gewapend om de installatie gedurende een tiental dagen stil te leggen voor een volledige reiniging, de vervanging van slijtagegevoelige onderdelen en kunnen we ook de elektrische kasten weer helemaal up-to-date brengen, zodat we nadien weer een jaar lang probleemloos kunnen draaien”, besluit Franky Vanhinsberg.

- www.ige-xao.com
- www.a-s-energie.be

IGE-XAO

IGE-XAO is een beursgenoteerde onderneming met meer dan 30 jaar ervaring die actief is met 33 vestigingen in 22 landen. Het bedrijf focust zich volledig op de ontwikkeling, ondersteuning en commercialisatie van software voor elektrotechnisch ontwerpen. De hoofdzetel van de groep bevindt zich in het Franse Toulouse. “Voor onze klanten in de Benelux hebben we twee uitvalsbassissen voor het commercialiseren en ondersteunen van SEE Electrical: een vestiging in Heerlen (Nederland) en één in Brussel. Via onze Belgische vestiging kunnen onze Vlaamse klanten genieten van subsidiëring via onder meer de kmo-portefeuille bij investeringen in opleidingen. Dat is een extra troef om bij een goed product gekwalificeerde opleiding te kunnen bieden tegen acceptabele prijzen”, besluit Ingrid Seynaeve.