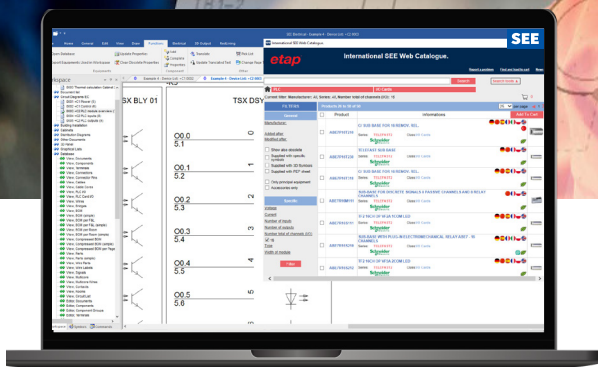


Verfügbar in der Cloud

# SEE Web Catalogue

Entdecken Sie den SEE Web Catalogue:  
Ihre Cloud-Datenbank für elektrische Geräte und Symbole



**Der SEE Web Catalogue ist eine speziell für SEE Electrical, SEE Electrical Expert und SEE Electrical 3D Panel entwickelte Cloud-Datenbank. Dieses unverzichtbare Add-On ermöglicht präzises und effizientes Planen und optimiert Ihre Arbeitsabläufe mit der SEE-Software.**

**Diese benutzerfreundliche Online-Datenbank für elektrische Geräte & Bauteile bietet detaillierte technische Informationen, einschließlich Abmessungen, Schaltsymbolen und 3D-Symbolen. Sie unterstützt Sie dabei, Ihre Projekte schnell abzuschließen und Ihre Produktivität zu steigern.**

Der SEE Web Catalogue kann optional zu SEE Electrical, SEE Electrical Expert oder SEE Electrical 3D Panel hinzugebucht werden. Er bietet optimale Effizienz für SEE-Softwarekunden, die erweiterte Funktionen und umfassende Geräte- und Symbol-Daten benötigen.

Jeder Nutzer hat vollen Zugriff auf die komplette Datenbank mit Bauteilen und Symbolen für Dokumentationen und elektrisches Design in jedem Projekt. Ein weiterer Vorteil des Katalogs sind die präzisen Artikelnummern, die mit hoher Datenqualität bereitgestellt werden. Dieses Cloud-basierte Add-On gewährleistet den Zugriff auf stets aktuelle Inhalte.

Eine Million elektrische Geräte und Bauteile stehen direkt zum Download zur Verfügung. Zusätzlich zu kommerziellen Daten wie Artikelnummern und Produktbeschreibungen umfasst der vollständige Datensatz technische Merkmale, die eine schnelle Geräteauswahl und ein detailliertes Design ermöglichen. Schaltsymbole und Anschlussmerkmale für automatisierte Verdrahtungspläne sowie physikalische 2D- und 3D-Eigenschaften für die Schaltschrankplanung und -herstellung sind ebenfalls verfügbar. Auch Umweltdaten für nachhaltige Geräteanforderungen werden bereitgestellt.

Das beliebte Add-on des SEE Web Catalogue wird hauptsächlich für folgende Zwecke genutzt:

- Suche nach elektrischen Artikelnummern und Symbolen: Durchsuchen Sie die Online-Anwendung schnell und effizient.
- Herunterladen und Anwenden von Artikelnummern: Verwenden Sie aktuelle Artikelnummern direkt in Ihren Projekten.
- Herunterladen und Verwenden von Symbolen: Integrieren Sie Symbole in Ihre Schaltpläne.
- Herunterladen und Verwenden von 3D-Symbolen: Nutzen Sie 3D-Symbole für die Gestaltung Ihrer 3D-Schaltschränke.

## Produktübersicht

Der SEE Web Catalogue ist die ideale Ergänzung Ihrer SEE-Software. Diese ständig wachsende Online-Datenbank vereinfacht die Suche und den Download von Artikelnummern und Symbolen. Dank regelmäßiger Updates und Verbesserungen bleiben Sie immer auf dem neuesten Stand.

- Detaillierte technische Informationen: Abmessungen, Schaltsymbolreferenzen und 3D-Symbole helfen Ihnen, Projekte schneller abzuschließen
- Erweiterte Such- und Filteroptionen: Finden Sie schnell die benötigten Geräte anhand von Artikelnummer, Beschreibung, Serie, Hersteller oder anderen spezifischen Merkmalen

## Vorteile

Beschleunigen Sie Ihre Elektroplanung und sichern Sie Ihre Marktposition mit dem SEE Web Catalogue:

- Erhöhte Qualität:

Vermeidung kostspieliger Fehler, durch Verwendung präziser Gerätetypen

- Zeit- und Kostenersparnis:

Automatisches erstellen hochwertiger Stücklisten

- Fehlervermeidung:

Nutzung kompletter technischer Daten für jedes Gerät, um Fehler in Projekten, Zeichnungen und Dokumentationen zu vermeiden

- Effizienzsteigerung:

Optimierung der Auswahl und Konfiguration von Geräten, sowie der Erstellung von Schaltplänen, Schaltschränken und Klemmenleisten

- Professionelle Organisation:

Strukturierung des Planungsprozess

- Hochwertige Dokumentation:

Erstellen hochwertiger, kompletter Dokumentationen

- Verbesserte Zusammenarbeit:

Eine einheitliche gemeinsame Datenbank für alle Beteiligten

## Technische Spezifikationen

Der SEE Web Catalogue bietet eine umfassende Datenbank mit intelligenten Schaltsymbolen und 3D-Symbolen:

- Umfangreiche Auswahl:

Zugriff auf über eine Million Geräte von mehr als 1800 Herstellern, inklusive Links zu Datenblättern und Hersteller-Webseiten

- Einheitliche Klassifikationen:

Mehrsprachige Beschreibungen und einheitliche elektrische Eigenschaften und Werte für alle Hersteller

- 3D-Schaltschrankplanung:

Einheitliche Daten für Abmessungen, Montageinformationen, Anschlussposition und Eigenschaften

- Direkter Zugriff:

Filtern, Auswählen und Herunterladen ohne Einschränkungen für jedes Projekt, mit sofortiger Nutzung von Artikelnummern und Symbolen in Zeichnungen

- Echtzeitfunktionen:

Kanaldefinitionen, Zuordnung von Symbolanschlusspunkten und Montageinformationen inklusive

## Nachhaltig

Der SEE Web Catalogue unterstützt Ihre Ziele zu mehr Nachhaltigkeit:

- Umweltfreundliche Produkte: Ein Filter hilft Ihnen, Produkte mit positiver Umweltauswirkung zu finden, gekennzeichnet durch ein grünes Blatt

- Förderung von Umweltzielen: Nutzen Sie nachhaltige Produkte in Ihren Entwürfen, um Ihre Projekte umweltfreundlicher zu gestalten und Anforderungen zu erfüllen

