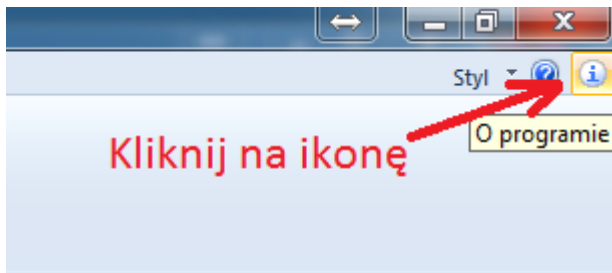


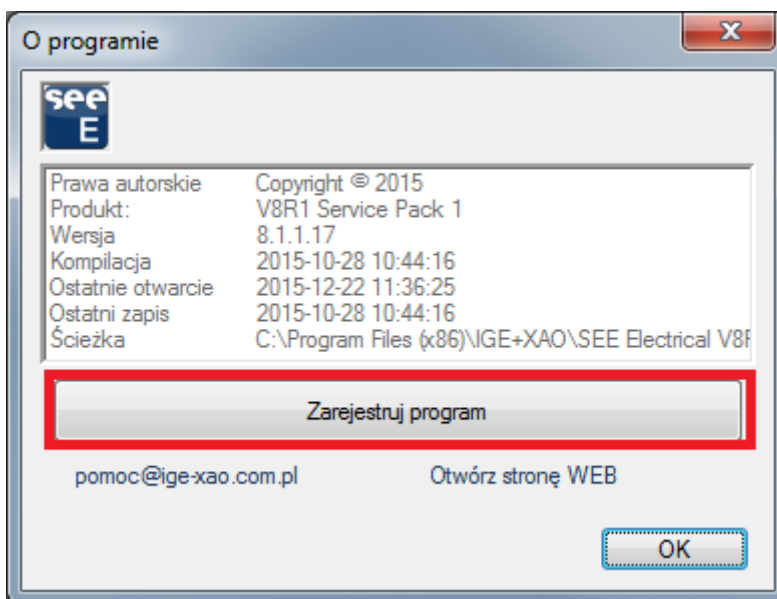
Numer licencji

1. Otwórz program SEE Electrical.

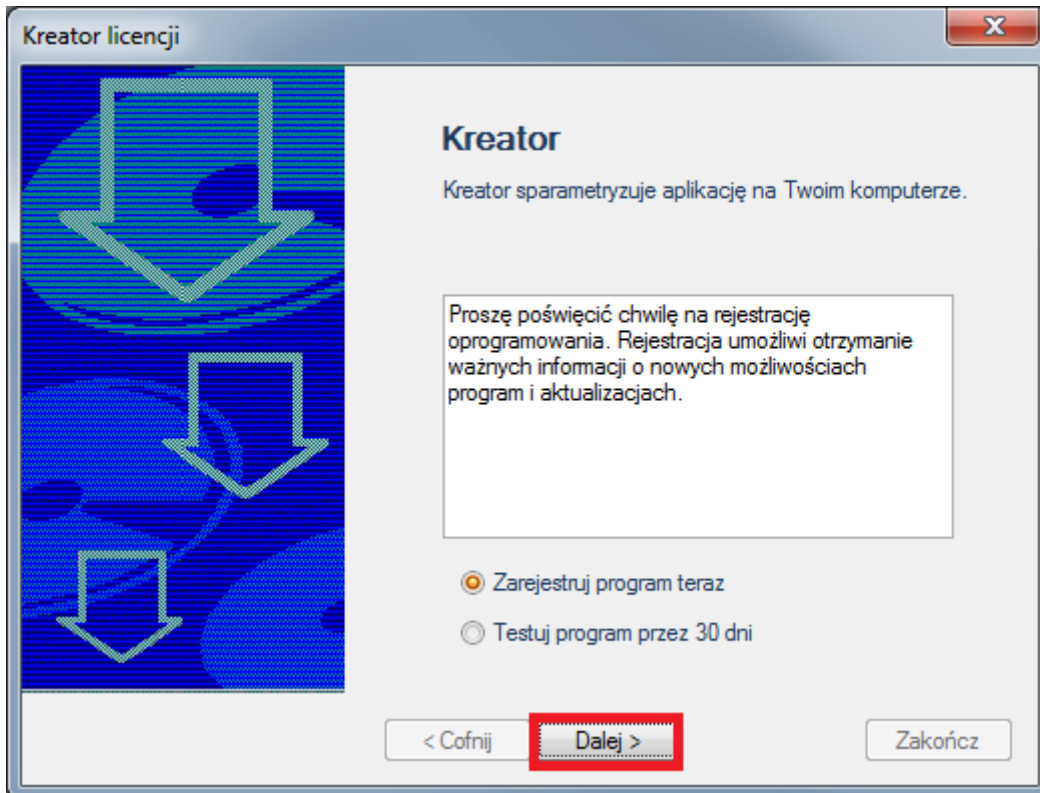
2. Kliknij ikonę „**O programie**” znajdującą się w prawym górnym rogu programu.



3. Kliknij Zarejestruj program.

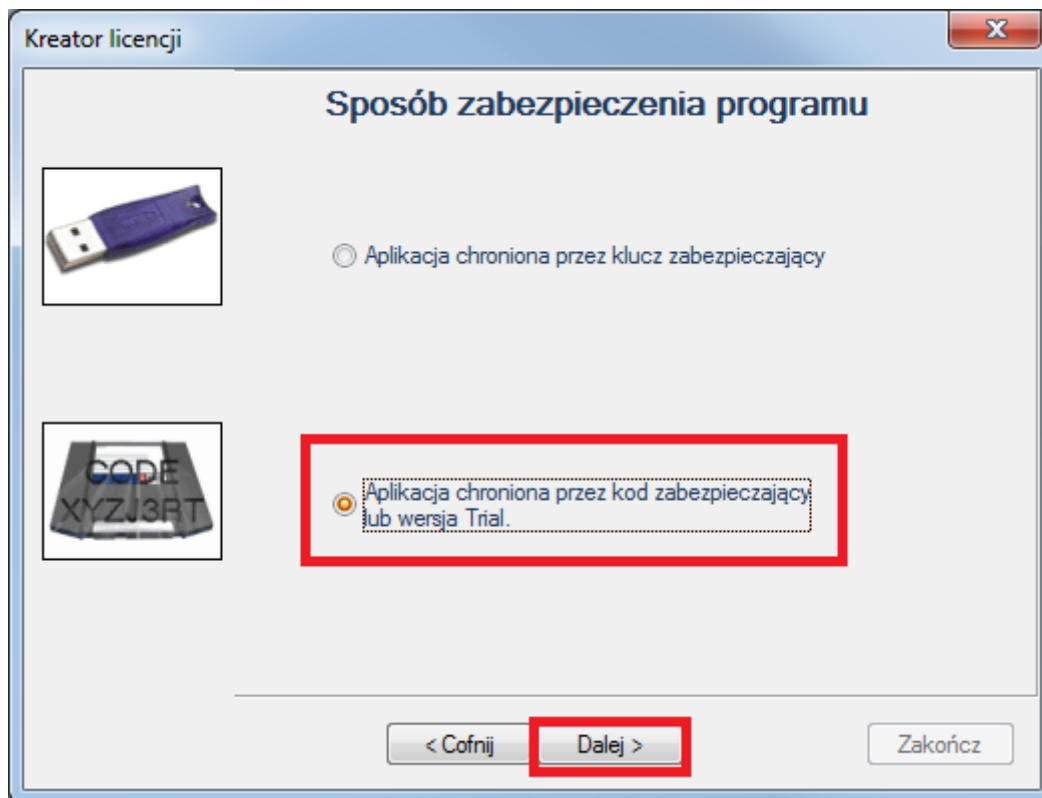


4. Zaznaczyć opcję Zarejestruj program teraz a następnie wybierz przycisk **Dalej**.

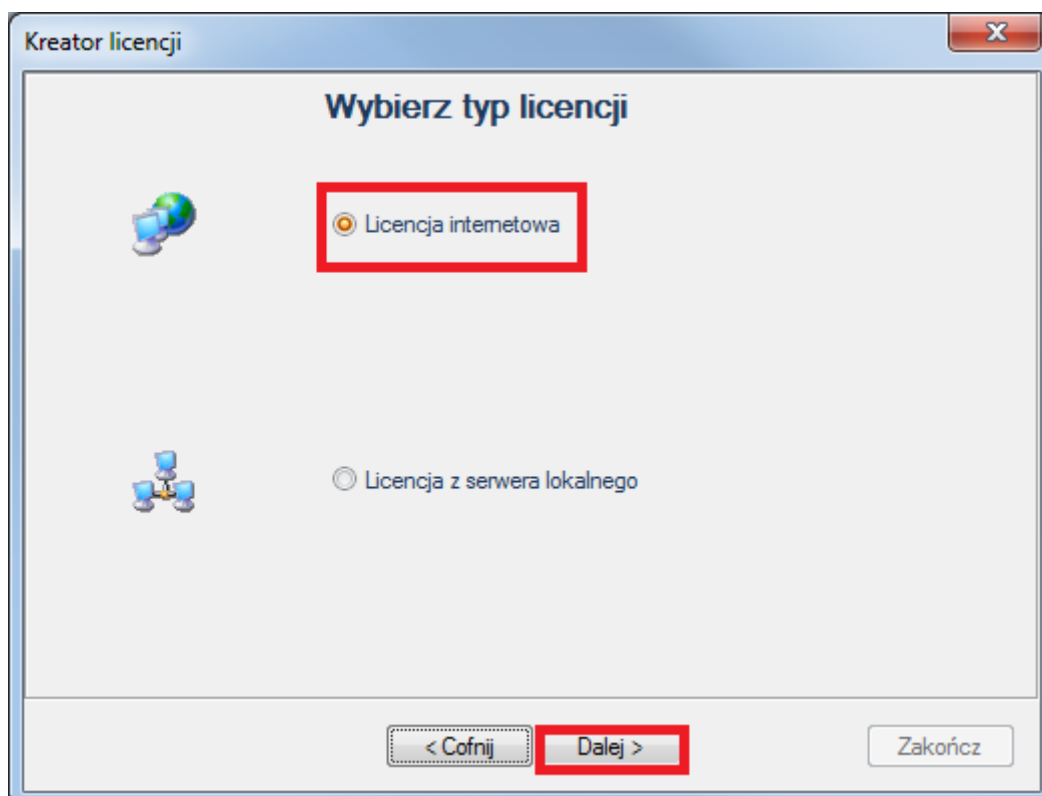


5. Wpisz **wymagane** dane (nie używać polskich znaków w nazwie).

6. Zaznaczyć opcję Aplikacja chroniona przez kod zabezpieczający lub wersja Trial.



7. Zaznacz Licencja internetowa.



8. Numer licencji.

Proszę spisać Numer licencji i przesłać na e-mail: pomoc@ige-xao.com.pl

Kreator licencji

Licencja programu

Numer seryjny:

Numer licencji:

Uzyskaj licencję przez internet

Ustawienia serwera Proxy

Kod odblokowujący	Moduł	Poziom	Status / Pozostało dn
<input checked="" type="radio"/> Licencja <input type="radio"/> Prolongowana wersja demonstracyjna	Schematy zasadnicze	STANDARD	EXPIRED
<input checked="" type="radio"/> Licencja <input type="radio"/> Prolongowana wersja demonstracyjna	Schematy wg normy USA (IEEE)	BASIC	EXPIRED
<input checked="" type="radio"/> Licencja <input type="radio"/> Prolongowana wersja demonstracyjna	Plany instalacji	BASIC	EXPIRED
<input checked="" type="radio"/> Licencja <input type="radio"/> Prolongowana wersja demonstracyjna	Zabudowa aparatury	BASIC	EXPIRED

Usuń licencję po zamknięciu aplikacji

< Cofnij Dalej > Zakończ