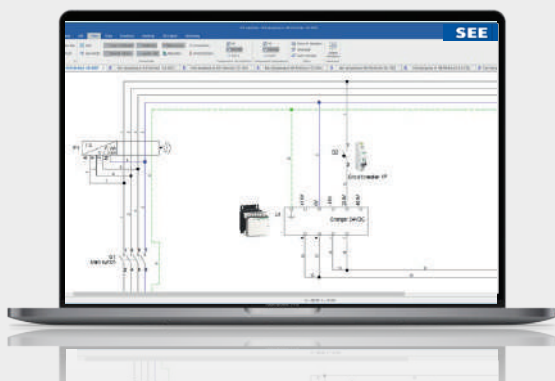


Elastyczne rozwiązania dopasowane do indywidualnych potrzeb



Pakiet Launch

Wygodne w użytkowaniu oprogramowanie przeznaczone do tworzenia schematów elektrycznych

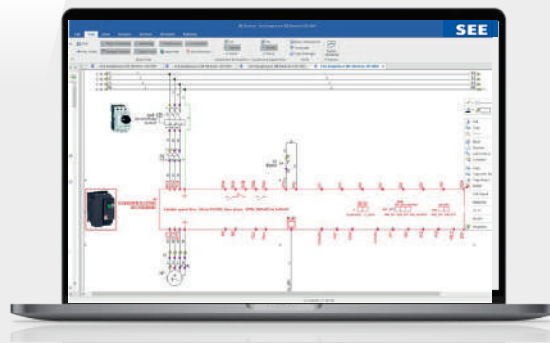
- Pakiet ten powstał z myślą o potrzebach małych firm
- Pierwszy krok do zdobycia nowych umiejętności
- Dostęp do wszystkich najważniejszych narzędzi niezbędnych do osiągnięcia świetnych wyników od pierwszego dnia pracy

Pakiet Grow

Zawiera wszystkie funkcje pakietu **Launch**

Intuicyjne oprogramowanie przeznaczone do tworzenia szczegółowych schematów elektrycznych i zabudów szaf 2D

- Pakiet ten powstał z myślą o projektantach, którzy często sporządzają i weryfikują dokumentację

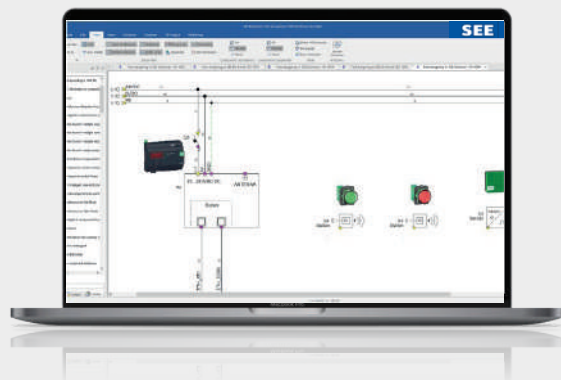


Pakiet Scale

Zawiera wszystkie funkcje pakietu **Launch i Grow**

Najwyższej klasy oprogramowanie przeznaczone do tworzenia rozbudowanych projektów, zabudowy szaf i konfiguracji procesu projektowania

- Pakiet ten powstał z myślą o sprostaniu wymaganiom stawianym przez wiodące firmy zaawansowane i pomocne funkcje usprawniające korzystanie z programu
- Zwiększone możliwości z zakresu projektowania na najwyższym poziomie



Lista funkcji

Launch
Grow
Scale

Edytor schematów jednokreskowych i wielokreskowych	☑	☑	☑
Zarządzanie schematami danego projektu	☑	☑	☑
Eksplorator projektów z możliwością tworzenia kopii zapasowych i codziennych kopii zapasowych projektu	☑	☑	☑
Generowanie zestawień: aparatów, listew zaciskowych, kabli, żył kabli, przewodów, We/Wy PLC, spisu dokumentów	☑	☑	☑
Filtrowanie i sortowanie zestawień z możliwością zapisania ustawień	☑	☑	☑
Rozbudowane biblioteki symboli (między innymi IEC, NFPA) zawierające podgląd symboli, możliwość ich grupowania i wyszukiwania	☑	☑	☑
Możliwość tworzenia własnych symboli i makr	☑	☑	☑
Automatyczne oznaczanie symboli, kabli i zacisków	☑	☑	☑
Automatycznie nadawana adresacja krosowa	☑	☑	☑
Blokowanie oznaczeń symboli, kabli, zacisków i przewodów	☑	☑	☑
Możliwość utworzenia własnego szablonu projektu	☑	☑	☑
Dobór i edycja podstawowych parametrów urządzeń z poziomu katalogu aparatów	☑	☑	☑
Import i eksport danych zapisanych w formacie CAD (DWG, DXF, DXB i DWF)	☑	☑	☑
Wymiana danych z CanecoBT i SE EPD Ecodial. Funkcja automatycznego generowania schematów jednokreskowych i wielokreskowych	☑	☑	☑
Importowanie plików w formatach JPG, BMP, PNG, TIF, GIF, PCX, PDF i innych.	☑	☑	☑
Kopiowanie symboli pomiędzy projektami	☑	☑	☑
Jednoczesna praca nad kilkoma projektami	☑	☑	☑
Konfiguracja środowiska programu	☑	☑	☑
Narzędzia do rysowania i wymiarowania 2D CAD	☑	☑	☑
Obsługa hiperłączy, eksport projektu do formatu web	☑	☑	☑
Dodawanie komentarzy	☑	☑	☑
Zarządzanie warstwami	☑	☑	☑
Oznaczanie symboli z przypisaniem Funkcji i Lokalizacji	☑	☑	☑
Eksport danych w formacie EMF oraz jako pliki graficzne (JPG, BMP, PNG, TIF, GIF, PCX)	☑	☑	☑
Eksport etykiet do drukarek różnych producentów	☑	☑	☑
Inteligentny plik PDF z funkcją nawigacji	☑	☑	☑
Obsługa piętrowych zaciskowych	☑	☑	☑
Zintegrowany katalog aparatury z możliwością przypisania symbolu	☐	☑	☑
Obrys Funkcji i Lokalizacji	☐	☑	☑
Import danych do katalogu aparatów z programu Microsoft Excel®	☐	☑	☑
Kontrola duplikatów oznaczeń	☐	☑	☑
Filtrowanie kodów katalogowych na podstawie liczby zestyków	☐	☑	☑
Wyświetlanie drabinki zestyków pod cewkami	☐	☑	☑
Zarządzanie zestykami z kontrolą danych przypisanych w kodzie katalogowym	☐	☑	☑
Automatyczna numeracja zestyków	☐	☑	☑
Automatyczna zmiana numeracji zestyków	☐	☑	☑
Kontrola urządzeń pod kątem wykorzystania zbyt dużej liczby zestyków pomocniczych	☐	☑	☑
Wstawianie pozostałych symboli wybranego urządzenia	☐	☑	☑
Zarządzanie kablami, złączami i ich pinami z poziomu bazy technicznej	☐	☑	☑
Zarządzanie sterownikami PLC	☐	☑	☑
Podział schematów na foldery	☐	☑	☑
Wyświetlanie węzłów kierunkowych i ich edycja	☐	☑	☑
Definiowane przez użytkownika metody oznaczania symboli	☐	☑	☑
Przenumerowywanie listew zaciskowych oraz kabli	☐	☑	☑
Wstawianie dodatkowych schematów oraz usuwanie przerw między schematami	☐	☑	☑
Edytor bazy technicznej (edycja pojedynczych wpisów)	☐	☑	☑
Zaawansowane zarządzanie połączeniami	☐	☑	☑
Zestawienie z wizualizacją listew zaciskowych z funkcją wstawiania mostków	☐	☑	☑
Zestawienie z wizualizacją kabli z uwzględnieniem zapasowych żył + lista okablowania	☐	☑	☑
Powielanie numeracji przewodów umieszczonych w pod folderach	☐	☑	☑
Zarządzanie złączami	☐	☑	☑
Wyszukiwanie i zamiana tekstów w projekcie	☐	☑	☑
Dodawanie urządzeń i zacisków bez grafiki	☐	☑	☑
Zabudowa aparatury 2D zsynchronizowana ze schematami zasadniczymi	☐	☑	☑
Edycja danych projektu w programie Microsoft Excel®	☐	☑	☑
Automatyczne wstawianie połączeń	☐	☑	☑
Jednoczesne wstawianie kilku ortogonalnych połączeń	☐	☑	☑
Zarządzanie kierunkiem prowadzenia przewodów	☐	☑	☑
Różne wersje makr układów i całych schematów	☐	☑	☑
Funkcja Idź do z możliwością przechodzenia pomiędzy symbolami	☐	☑	☑
Nawigacja z bazy danych i wybranych zestawień do schematów	☐	☑	☑
Menedżer aspektów (Produkt, Funkcja, Lokalizacja) z możliwością korzystania z zagnieżdżonych aspektów	☐	☑	☑
Konfigurowalna struktura projektu umożliwiająca tworzenie własnych zestawień	☐	☑	☑
Zestawienia i cechy symboli definiowane przez użytkownika	☐	☑	☑
Obsługa kabli wielożyłowych narysowanych jedną linią	☐	☑	☑
Zmiana arkusza formatowego w całym projekcie lub wybranych schematów	☐	☑	☑
Kopiowanie stron i folderów pomiędzy projektami	☐	☑	☑
Zaawansowany edytor bazy technicznej (jednoczesna edycja wielu wpisów)	☐	☑	☑
Zestawienie listew zaciskowych, listew zaciskowych z aparatami	☐	☑	☑
Zestawienie połączeń między listwowych	☐	☑	☑
Zestawienia złączy matrix i złączy z aparatami	☐	☑	☑
Diagramy podłączenia symboli, Graficzna lista urządzeń	☐	☑	☑
Generowanie wybranych zestawień jednym kliknięciem	☐	☑	☑
Zestawienia i edytory bazy technicznej zawierające całą zawartość projektu	☐	☑	☑
Zamiana symboli w projekcie lub na schemacie	☐	☑	☑
Zaawansowany generator spersonalizowanych raportów	☐	☑	☑
Zarządzanie środowiskiem do obsługi wielu użytkowników	☐	☑	☑